

Finansparken Bjergsted i Stavanger



Montage av stort trähus i storstadsmiljø

Åge Holmestad Senioringeniør/prosjektutvikler

Gode rom

MOELVEN®

Finansparken Bjergsted



**Midt i
sentrum
i Stavanger**

Finansparken Bjergsted



**Slik så det ut
mens arealet var
parkeringsplass**

Finansparken Bjergsted



**- Og slik så det ut
sommeren 2018**

Finansparken Bjergsted

- **Byggherre: Sparebank 1 SR-BANK**



- **Arkitekt: Helen & Hard**

- **Totalentreprenør: Veidekke ASA**

- **Leverandør av bæresystem: Moelven Limtre AS**

MOELVEN[®]

Finansparken Bjergsted

- **Lokalisert i sentrum av Stavanger**
- **Resultat av en arkitektkonkurransen vunnet av Helen&Hard i samarbeid med Arkitektfirma SAAHA**
- **Finansparken i Bjergsted vil bli nytt hovedkontor for [SpareBank 1 SR-Bank](#) og rommer ca 650 arbeidsplasser.**
- **Bygget vil bestå av kontordel på 5 -7 etasjer på ca. 13 400m² BTA.**

Finansparken Bjergsted

- **Det vil bli etablert en parkeringskjeller på 3 etasjer under terreng på ca. 9 000 m² BTA. Denne bygges opp med plass støpt og prefabrikkert betong.**
- **Kontordelen vil ha en bærende konstruksjon bestående av søyler og dragere i limtre og LVL Bøk (Baubuche) og med dekker av massiv-tre (CLT).**
- **Bygget skal miljø-sertifiseres i BREEAM –NOR klassifiseringsnivå Excellent.**

Finansparken Bjergsted

Limtre: 1300 m³.

Konstruksjoner i Bøk: 500 m³.

Massivtre: 2000 m³.

Produksjonsstart i januar 2017.

**Montasjestart 19. februar 2018.
Varighet ca 10 måneder.**

Finansparken Bjergsted

Lite stålbeslag, men mange skruer !

- 50 000 skruer 8,2 x 245 - 300 mm
- 7 000 skruer 9 x 300 – 500 mm
- 10 000 skruer 13 x 400 – 1 000 mm

Utarbeidet ca 750 montasjetegninger

Finansparken Bjergsted



Konstruksjoner

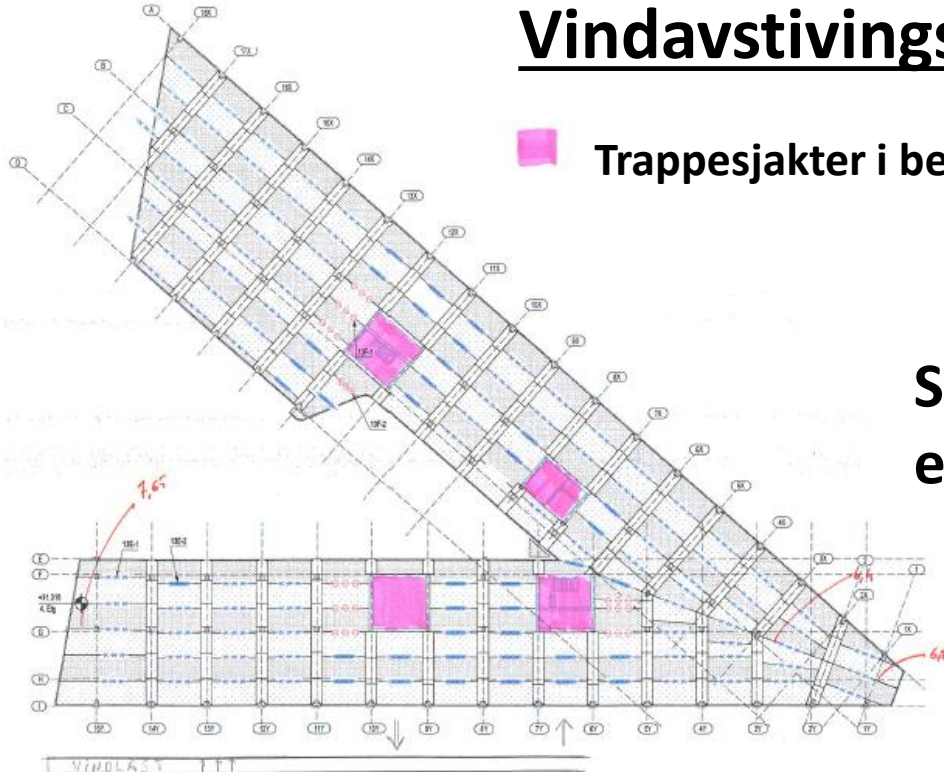


Finansparken Bjergsted

Vindavstivingsystem

 Trappesjakter i betong

Stive skiver i alle etasjer og tak



Finansparken Bjergsted



- Høy grad av prefabrikasjon
- Bruk av CNC-styrte maskiner gjør dette mulig
- Boring av hull med 1/10-dels millimeter nøyaktighet i diameter og plassering

Finansparken Bjergsted



Bjelke i bøkefiner:

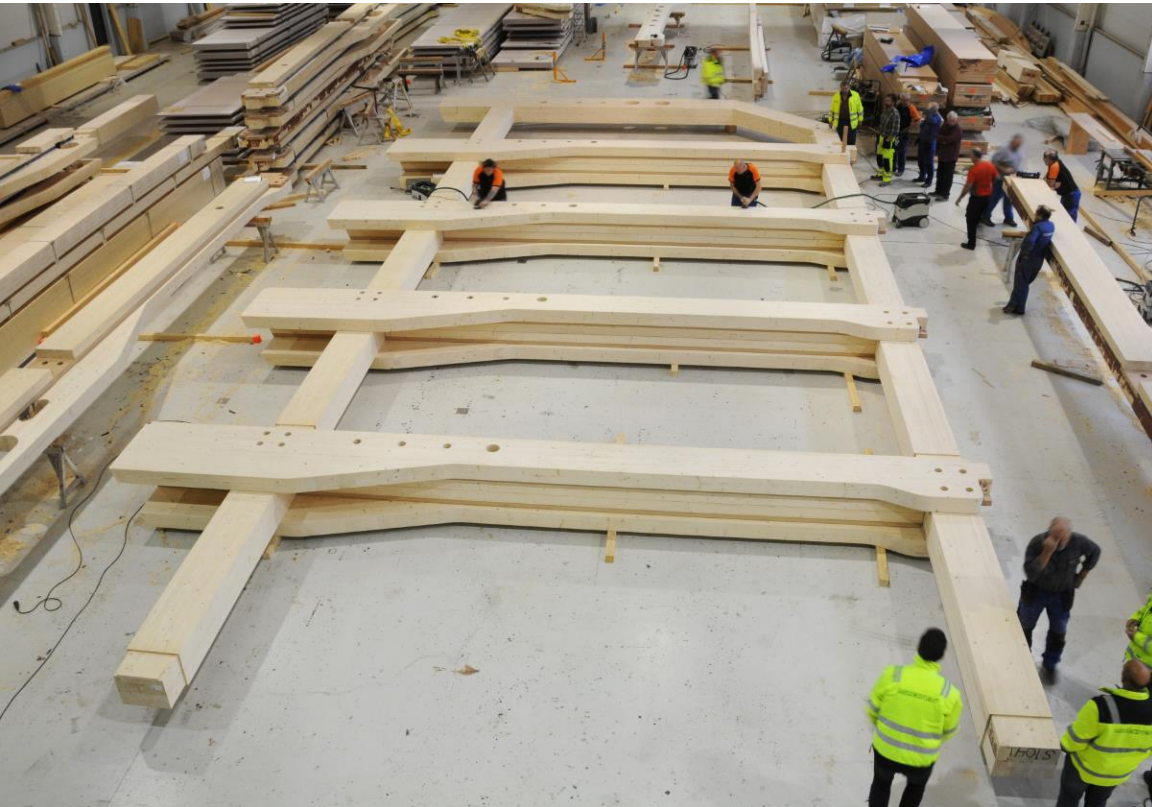
Tykkelse: 6 x 40 mm = 240 mm

Høyde : 1800 mm

Lengde: 15,5 m

Vekt: ca 5 000 kg

Finansparken Bjergsted



**Utlekking
av en akse i
fabrikk**

MOELVEN®

Finansparken Bjergsted



Møbelkvalitet



Finansparken Bjergsted

Transport



MOELVEN®

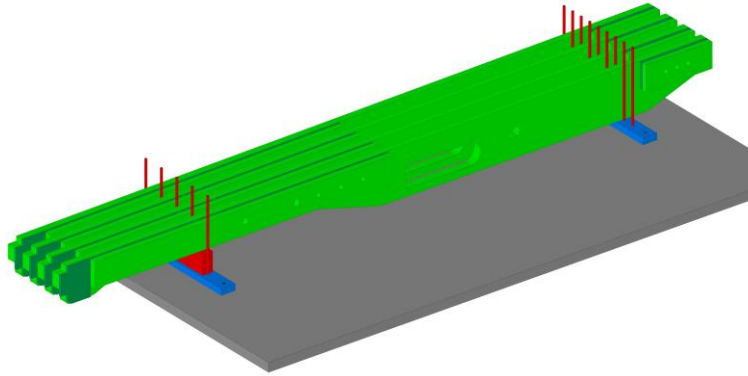
Finansparken Bjergsted

Transport:

- Lengder opptil 24 m
- Bredder opptil 3,7 m
- Vekt største bjelke: 8 tonn



Finansparken Bjergsted



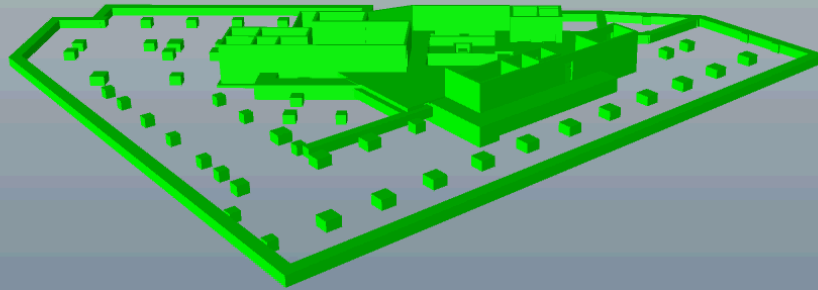
Stativ for lagring av bjelker:

- Sparer plass
- Enkelt å hente ut den bjelken du trenger
- Sikkerhetsmessig meget god

Finansparken Bjergsted

21.03.2017

Week: 38

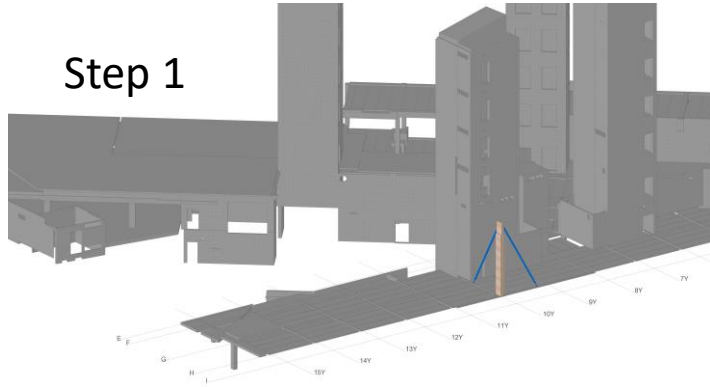


Opprinnelig framdriftsplan

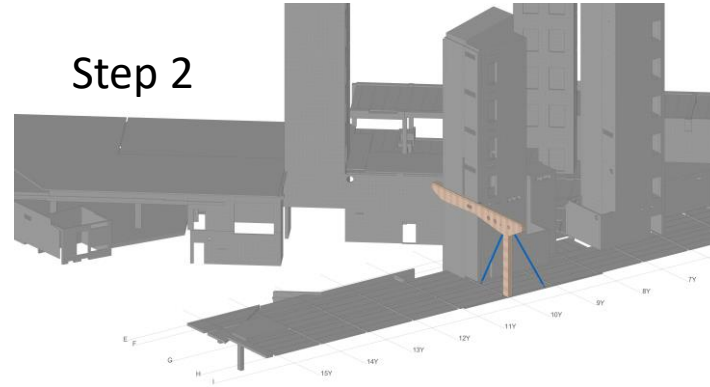
MOELVEN®

Finansparken Bjergsted

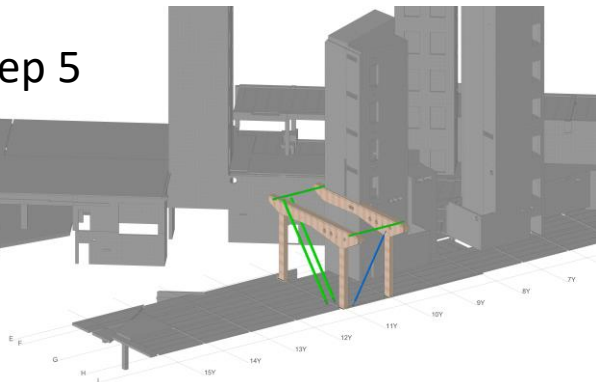
Step 1



Step 2

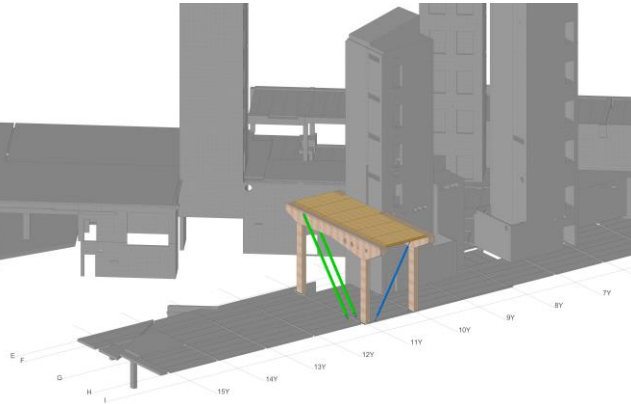


Step 5

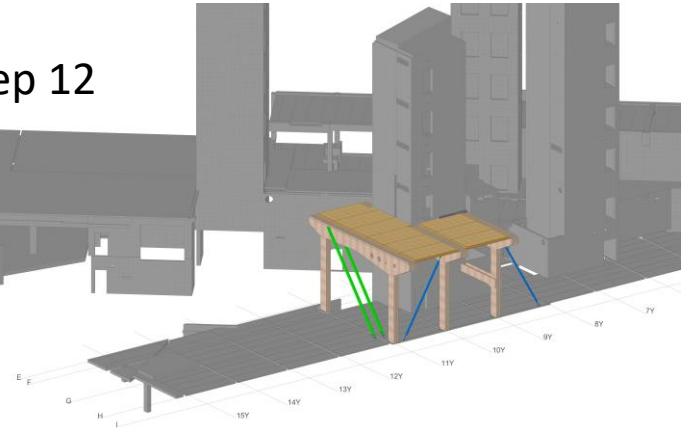


Finansparken Bjergsted

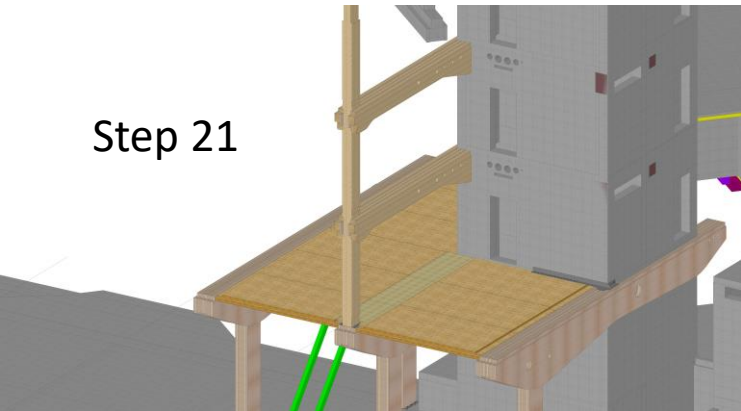
Step 6



Step 12

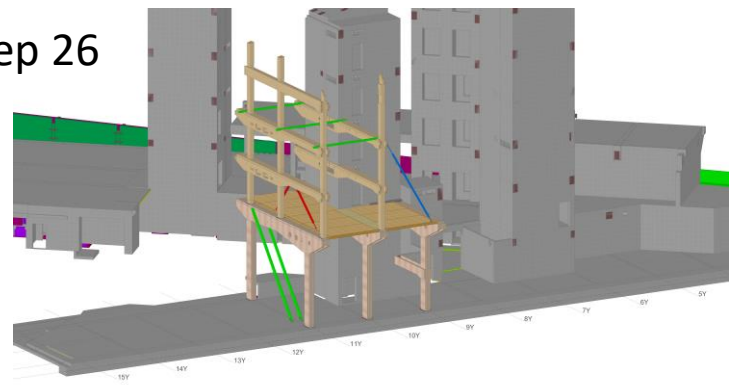


Step 21

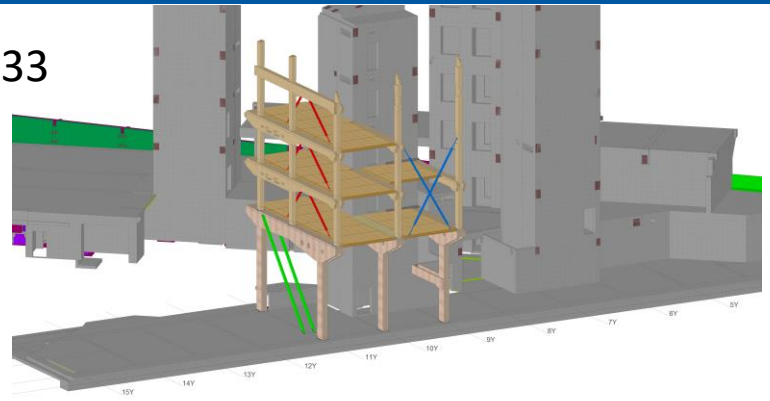


Finansparken Bjergsted

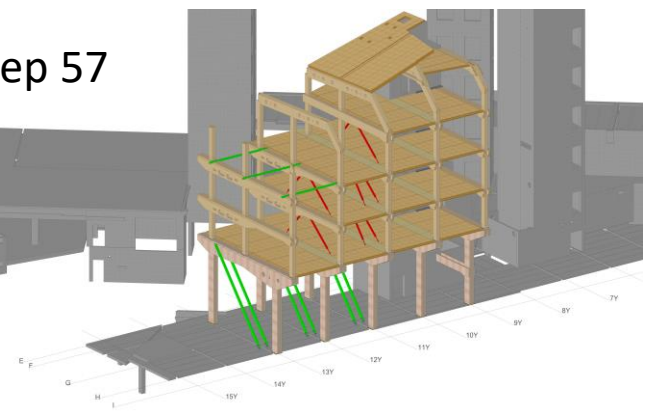
Step 26



Step 33

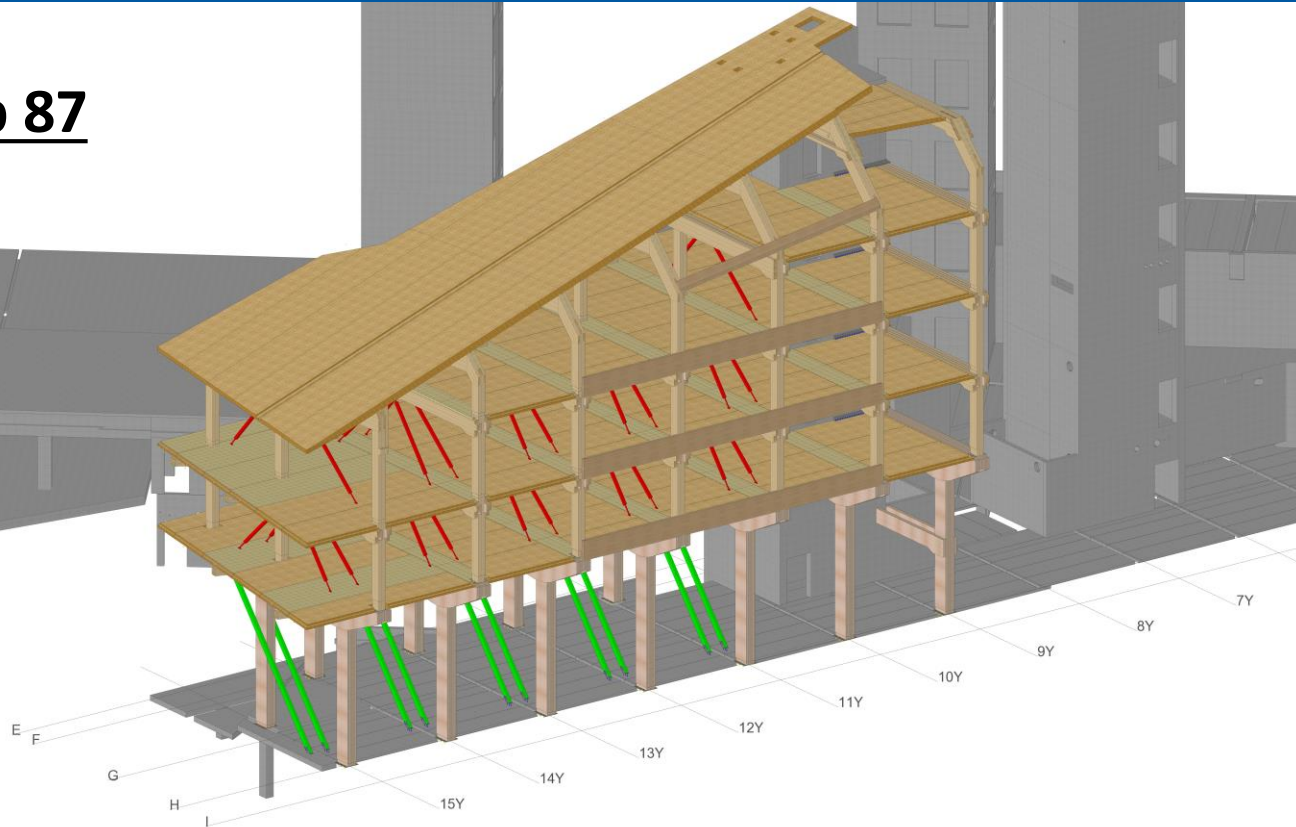


Step 57

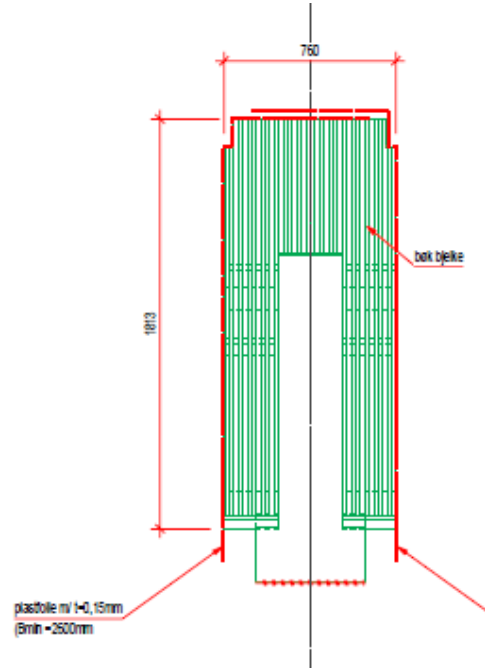


Finansparken Bjergsted

Step 87

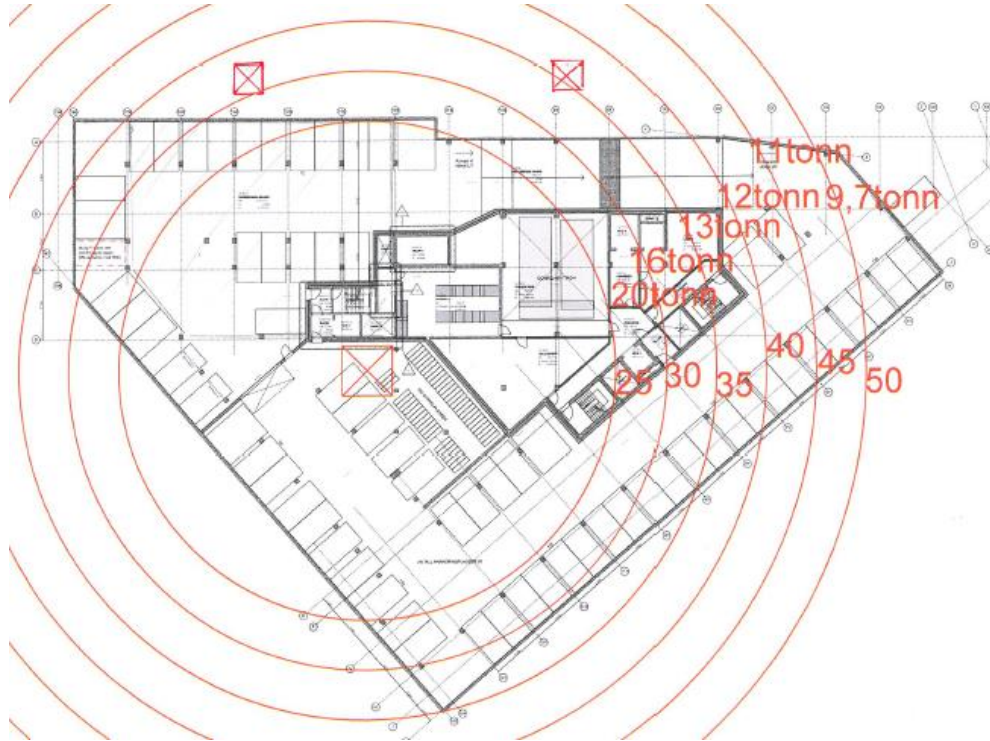


Finansparken Bjergsted



**Fuktbeskyttelse
i byggeperioden**

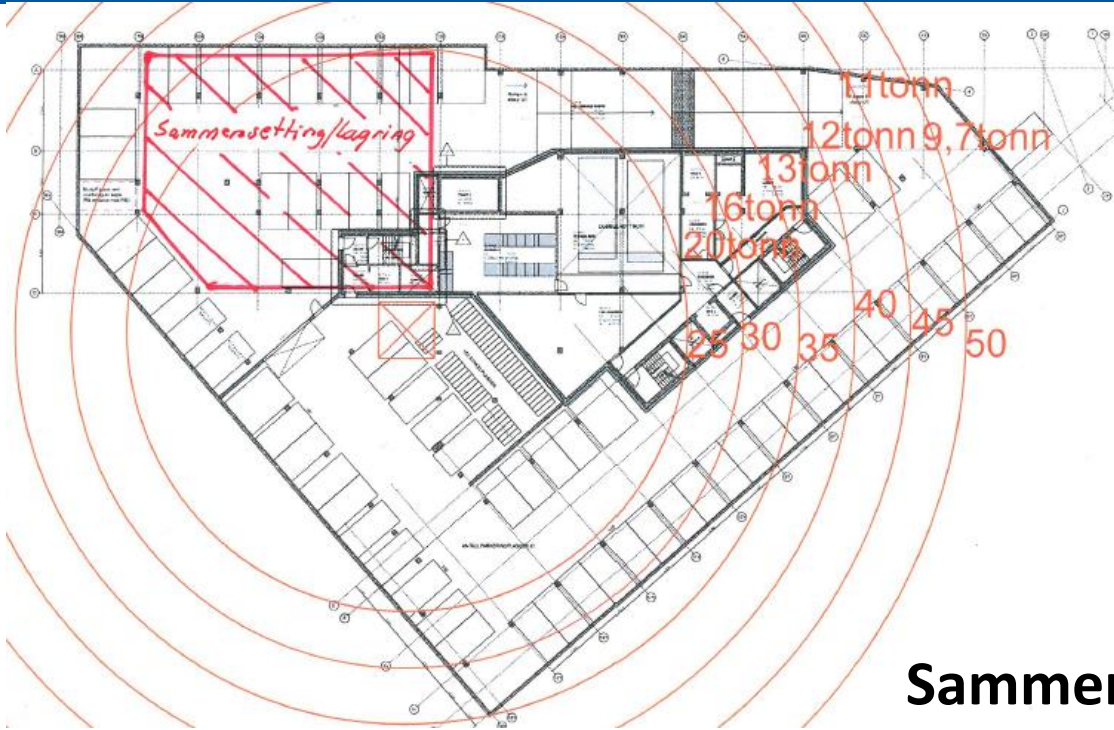
Finansparken Bjergsted



Byggekraner:

- En stor kran
- To mindre kraner

Finansparken Bjergsted



Sammensetting av hele rammer

Finansparken Bjergsted

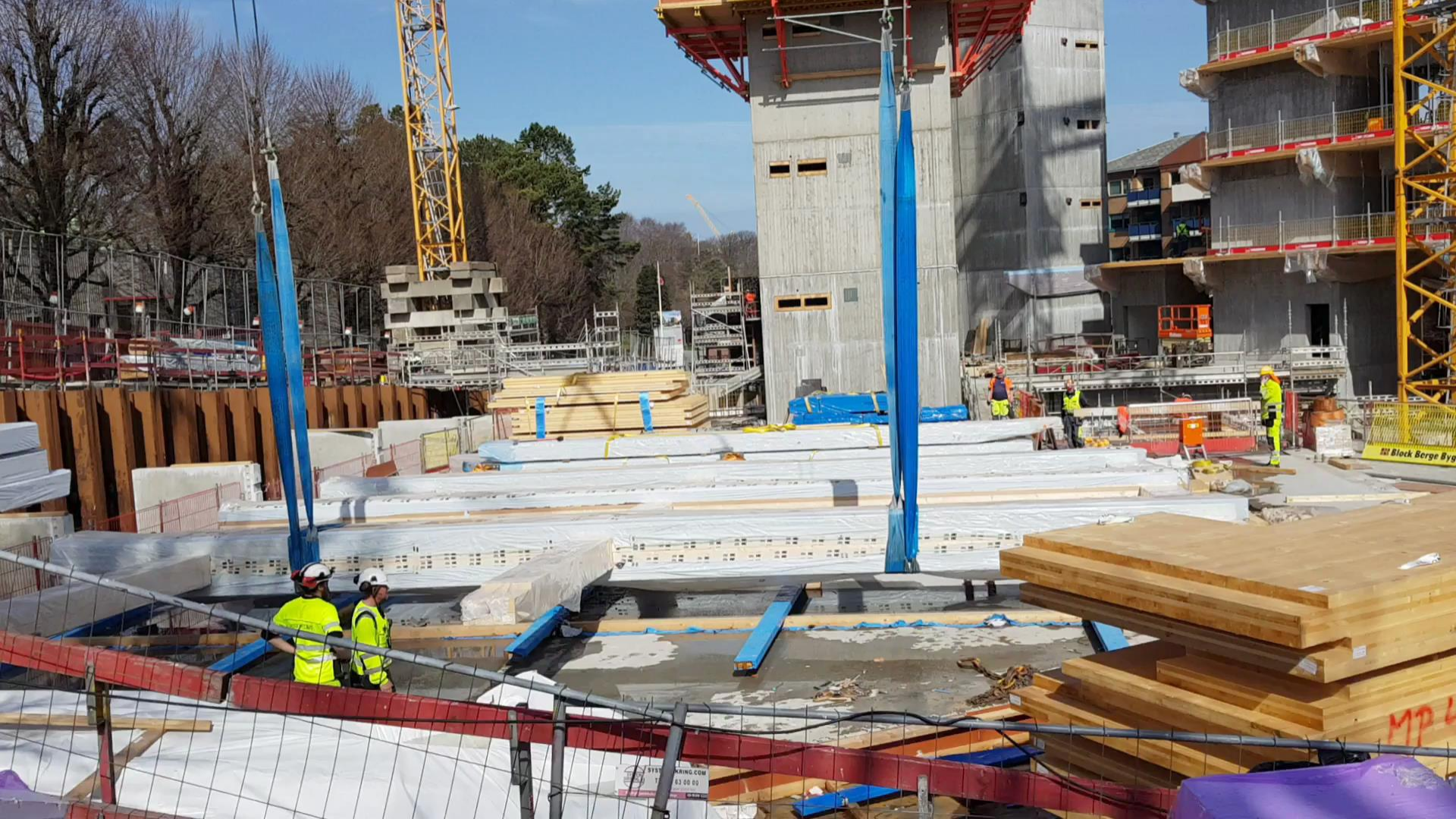


**Ferdig
sammenmontert
ramme klar for
oppheising.**

Finansparken Bjergsted



**Beskyttelse av enden
ved heising av
ramme fra liggende
til stående stilling**

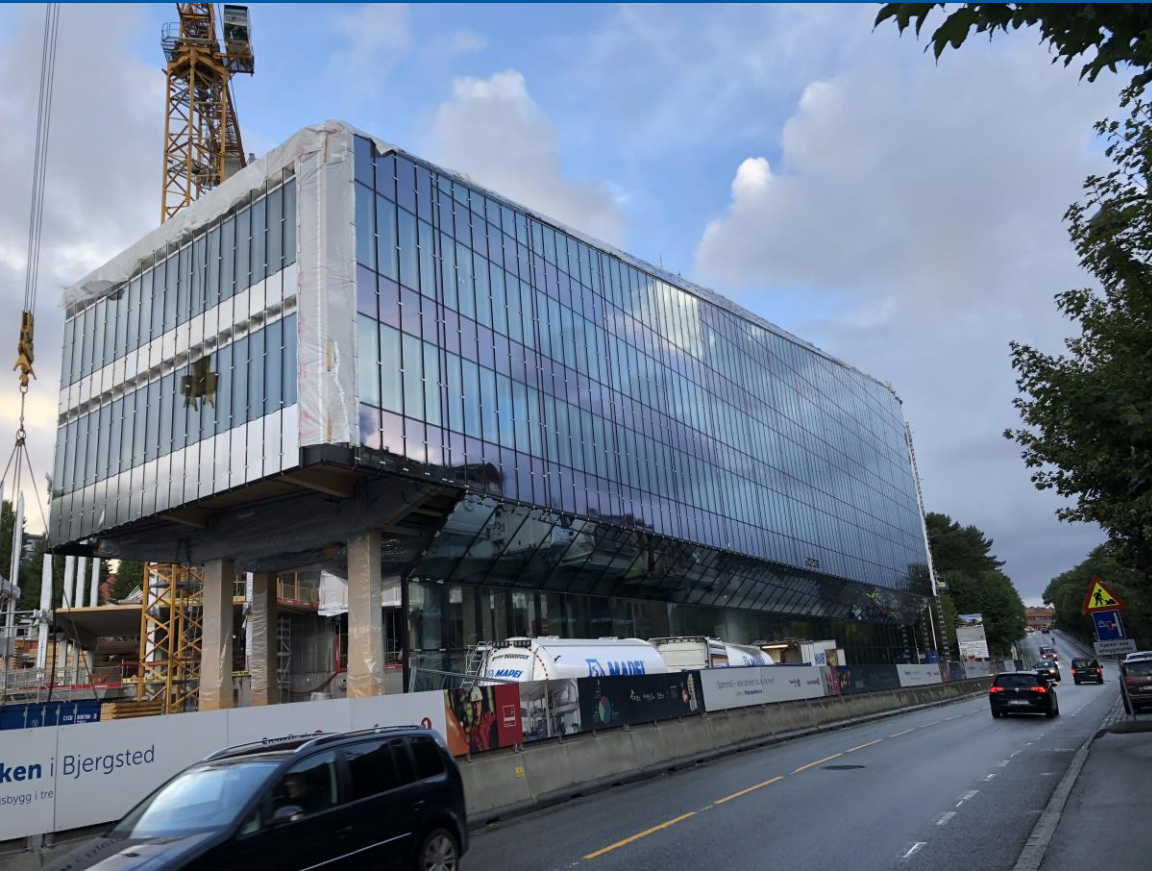


501 Blok Berge Byg

BYGGKONING.COM
51 00 00

MP 4

Finansparken Bjergsted



Byggeplass
12. sept. 2018

MOELVEN®

Finansparken Bjergsted



Frågor ?

MOELVEN®