



TRÄBYGGERI



MURMAN ARKITEKTER





Kv Eken i Mariestad. Hyresrätter för Mariehus



Kv Sergeanten i Visby. Bostadsrätter, beställare Arriba bygg



Kv Eken i Mariestad. Pelar/Balk system med "Ripa-bjälklag"/LVL och utfackningsväggar.



Kv Sergeanten, Massiv KI-trä i stomme, bjälklag , ytter- och innerväggar.



Gechwornergården, Restaurang vid Falu Gruva



PAF, Kontorshus på Åland, Passivhus

## VISBY SERGEANTEN

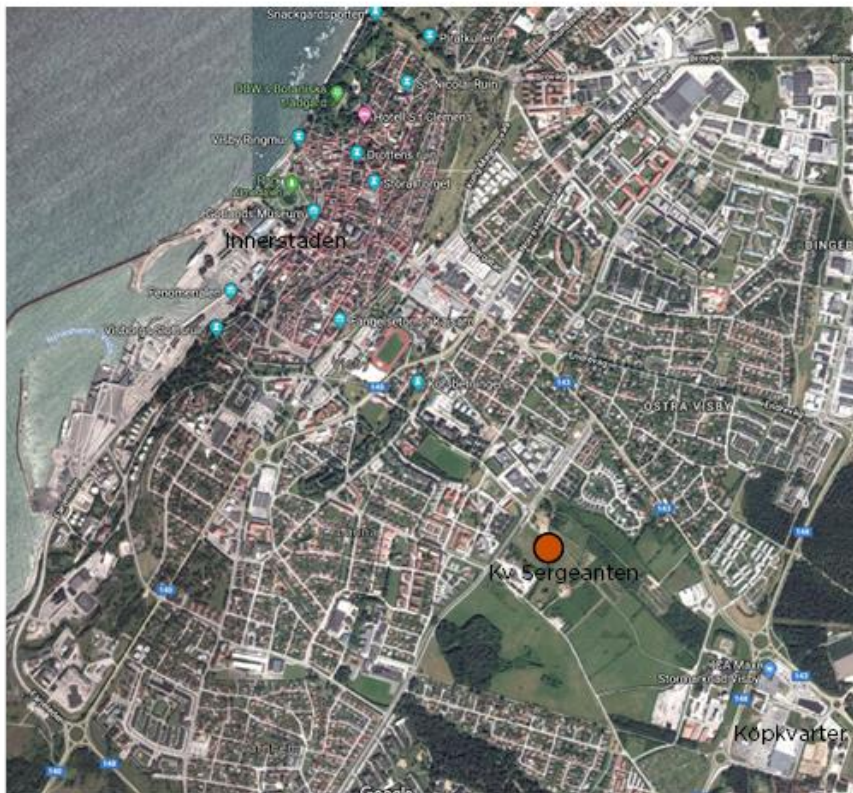
**Beställare:** Arriba Byggnads

**Uppdrag:** Flerbostadshus i massivträ, 4000 kvm BTA  
Markanvisning 2016, byggstart 2017, inflytt 2018

**Adress:** Östra Visby

**Utmaning/vision:** Region Gotland bjöd in till en markanvisningstävling för en ny stadsdel centralt beläget i Visbys östra del. Vi tagit fram ett förslag på en av tomterna i området. Inspirationen kommer från kraften och den självklara enkelheten hos många Gotländska jordbruksbyggnader. Två långa magasinliknande byggnadskroppar skapar en tydlig linje mot gatan, samtidigt som förrådsutbyggnaderna som är en del av en svalgångslösning skapar en repetition och rytm. På gården mot det gemensamma parkområdet är skalan lägre och mer uppbruten, där ligger åtta radhus. Vi bygger med trästomme och massiva träbjälklag, därför kan husen blir koldioxidneutrala.





Visby



Relationen mellan Parkrummet, Gårdsrummet och Gatuhuset

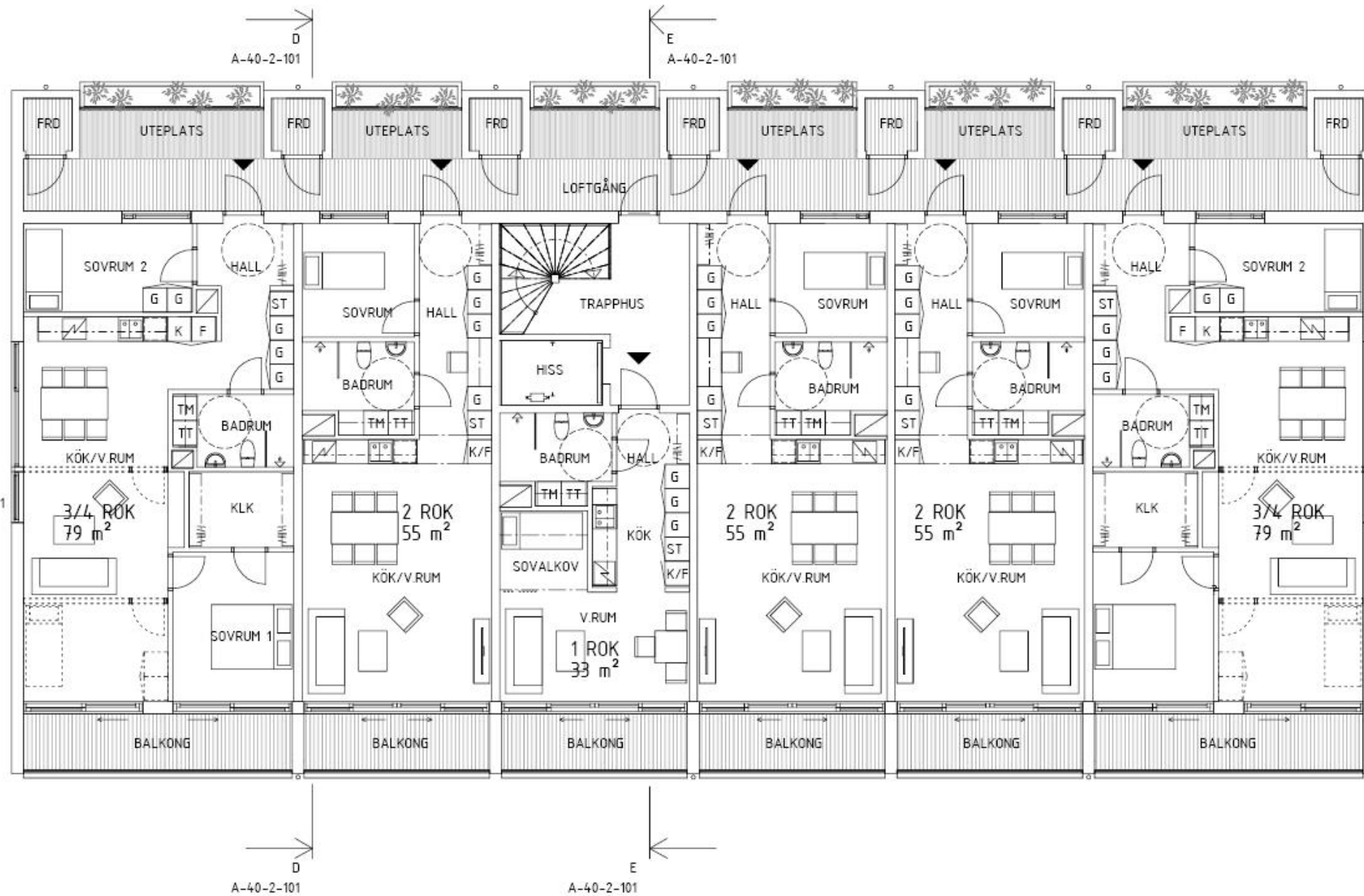


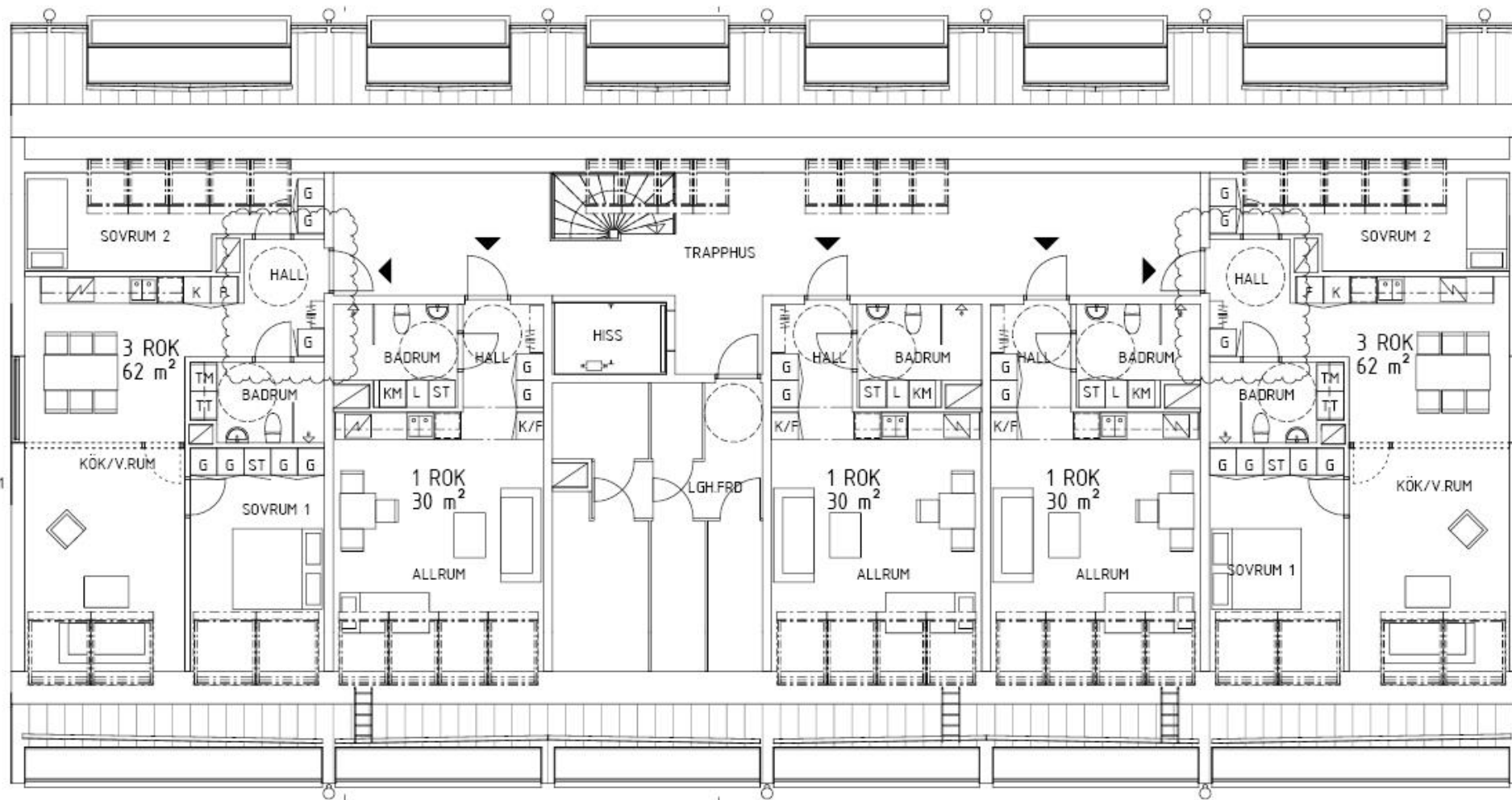
Inspiration: typisk gotländsk lantbruksbyggnad



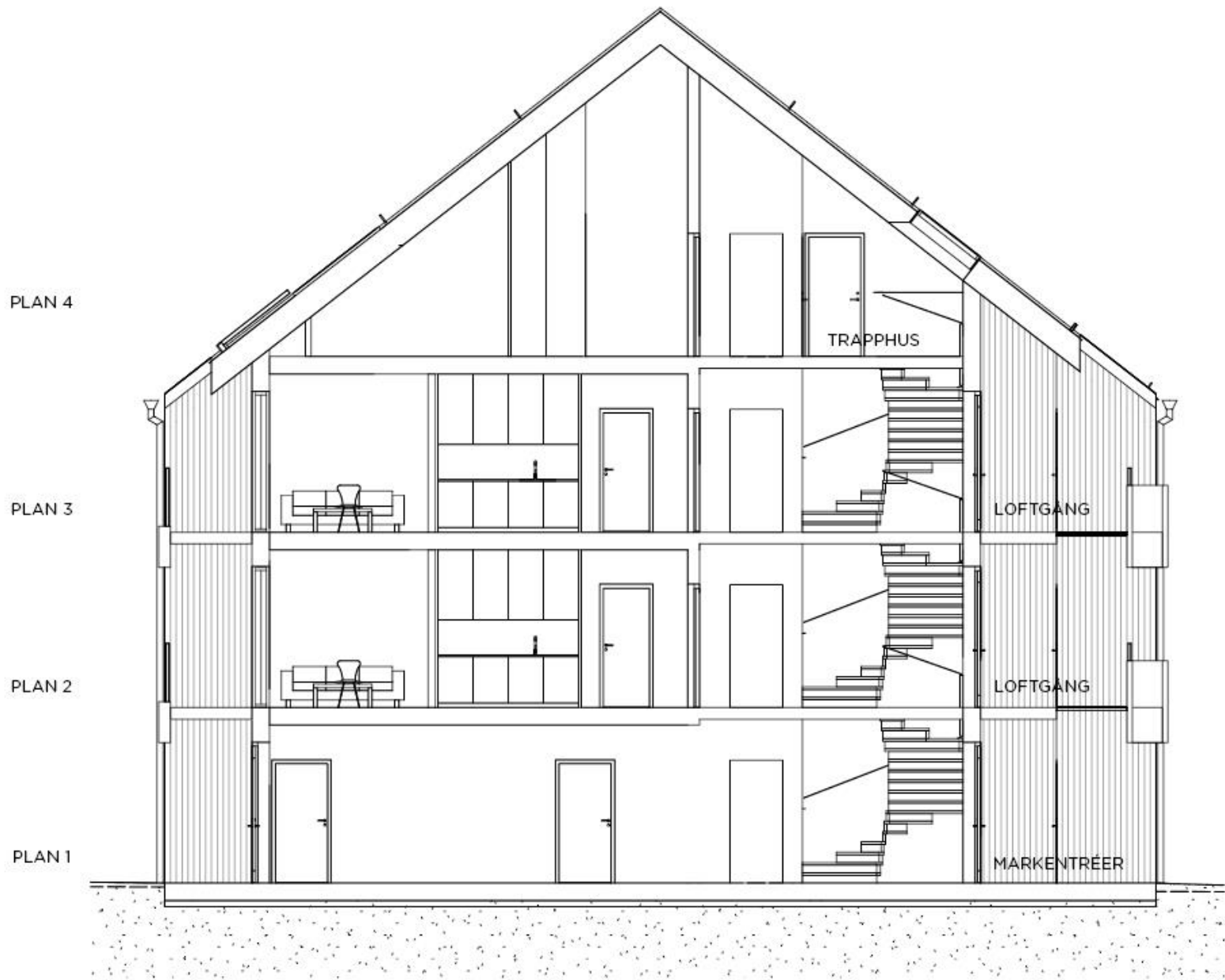
Inspiration: "Tingshuset" av Lennart Lundström 1961

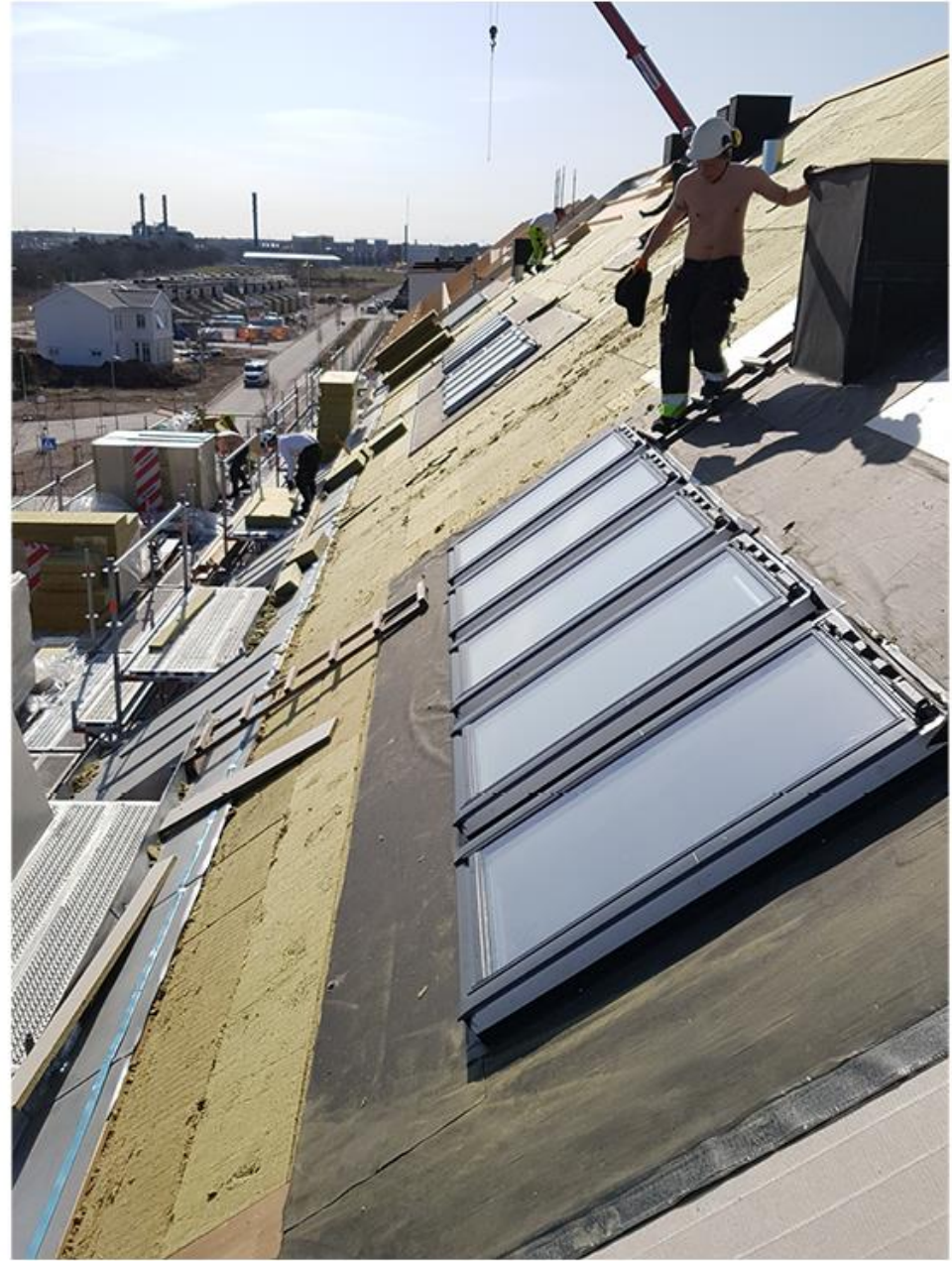


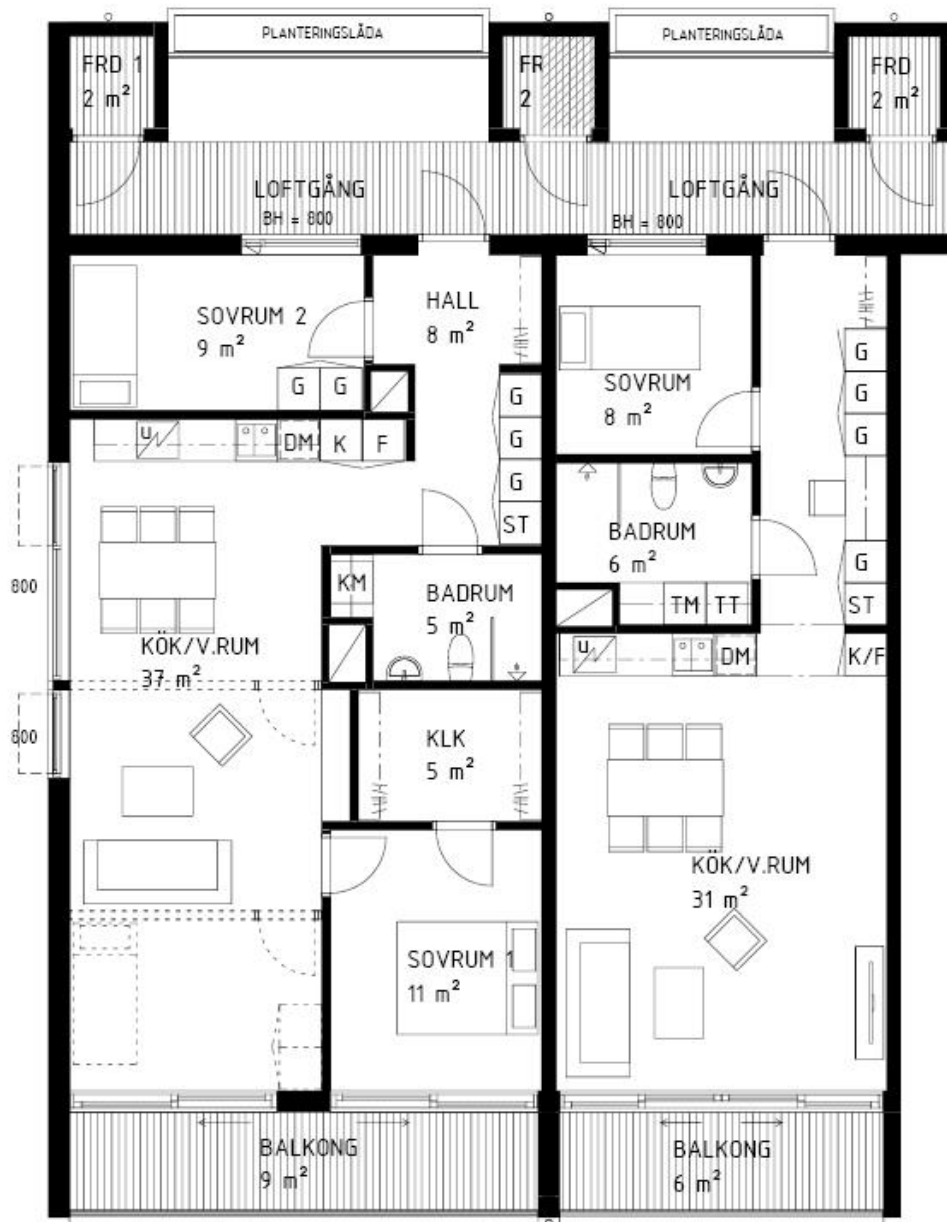
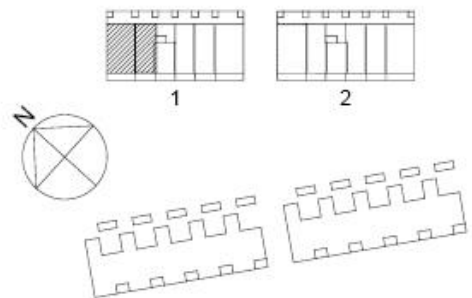








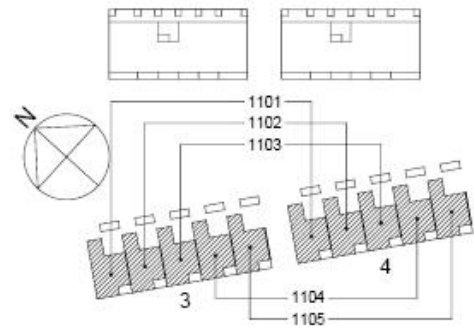


























BJÄLKLÄG LÄGENHET HÖJD 440

13 PARKETT

5 STEGLJUDSMATTA

70 ÖVERBETONG M. GOLVVÄRME

12 STEGLJUDSMATTA

160 MASSIVTRÄ

160 LUFTSPALT

20 AKUSTIKTAK







ARRIBA

ARRIBA

ARRIBA

Vänern

# MARIEHUS EKEN



Madlyckan

Karlsholme Folkets Park

Strandvägen

Kattharvågen

Norra Vågen

Hanngatan

Mariestad station

Gästhamnen

Mariestad centrum

Hotell Aqva

Mariestads Stadshotell

Stockholmsvägen

Stockholmsvägen

Vadsbo Museum

Tidan

Nygatan

Mariagatan

Marietorsleden

Leksbergsvägen

Kv Eken

Drottninggatan

Vadsbogymnasiet

Leksbergsvägen

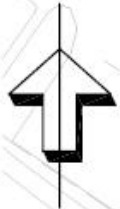
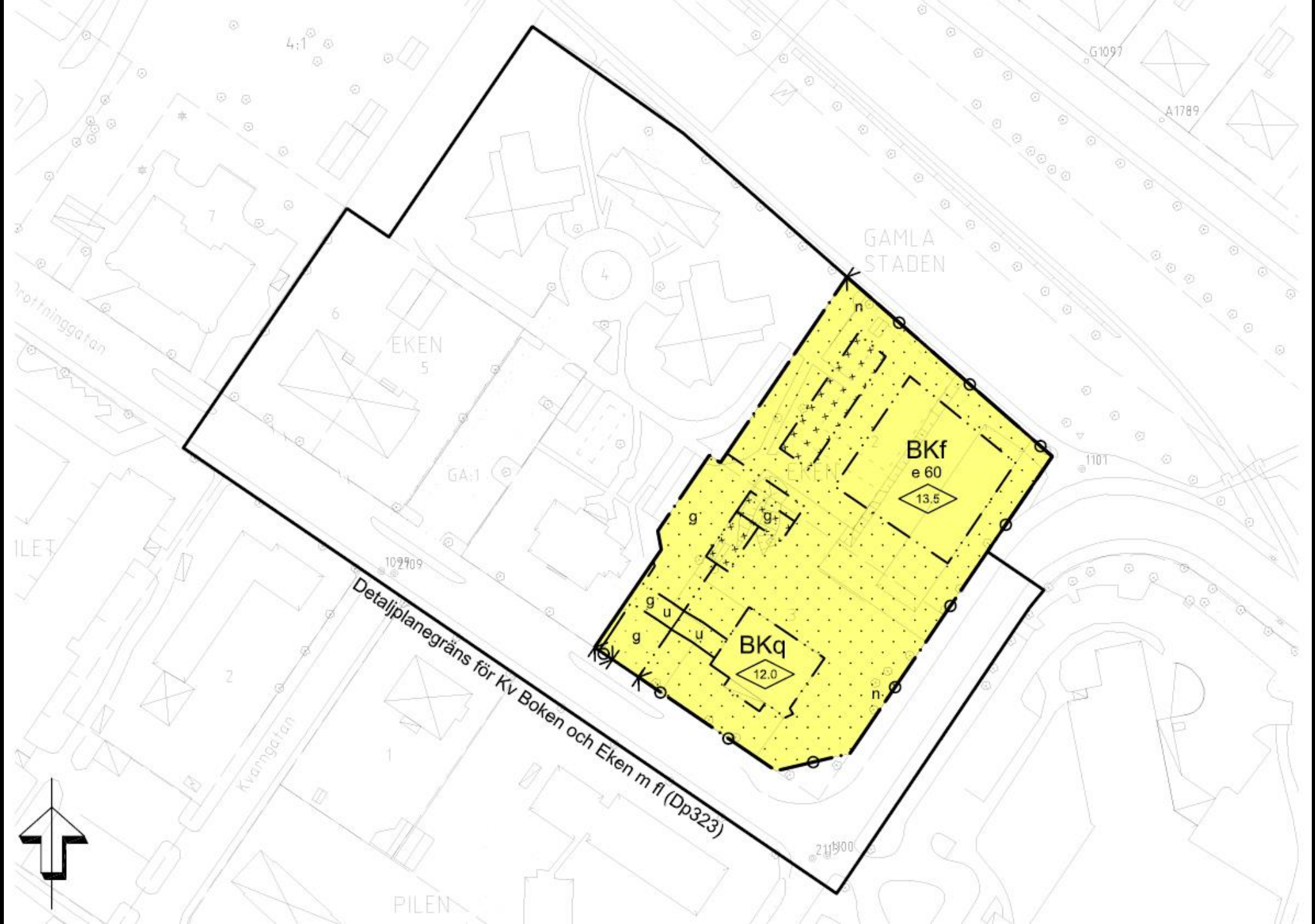
Migrationsverket

Mariestad Bois HC

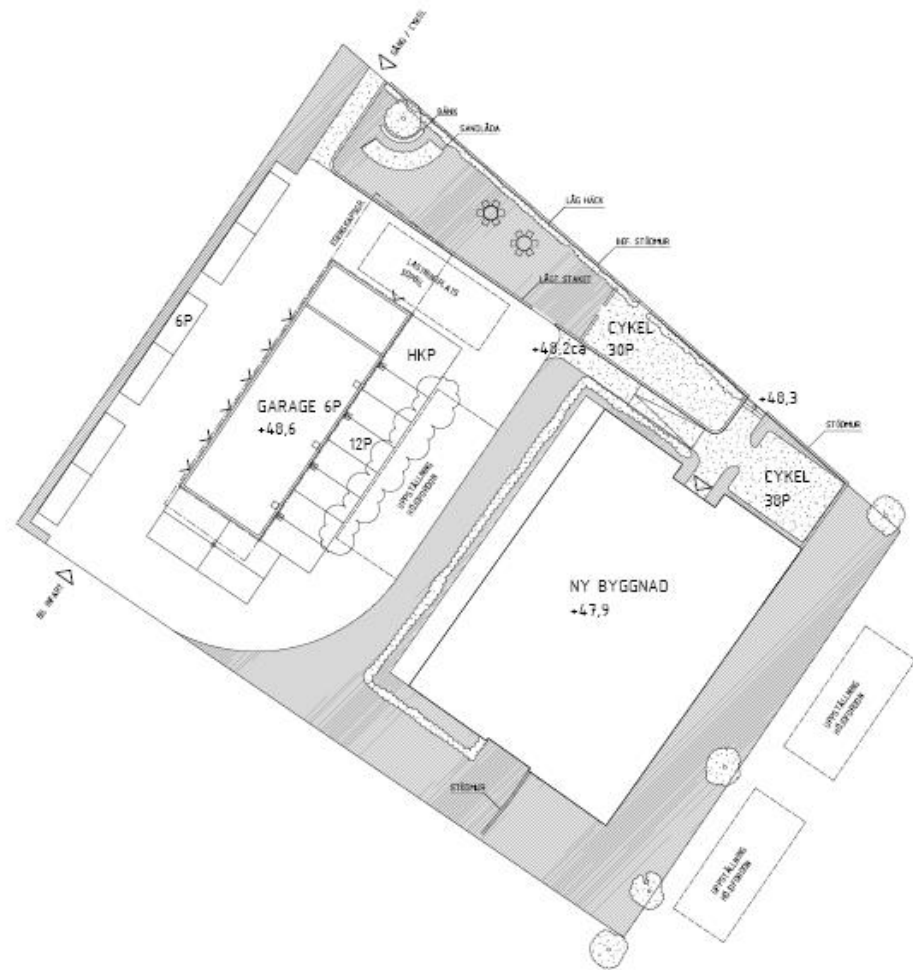
Marietorsleden

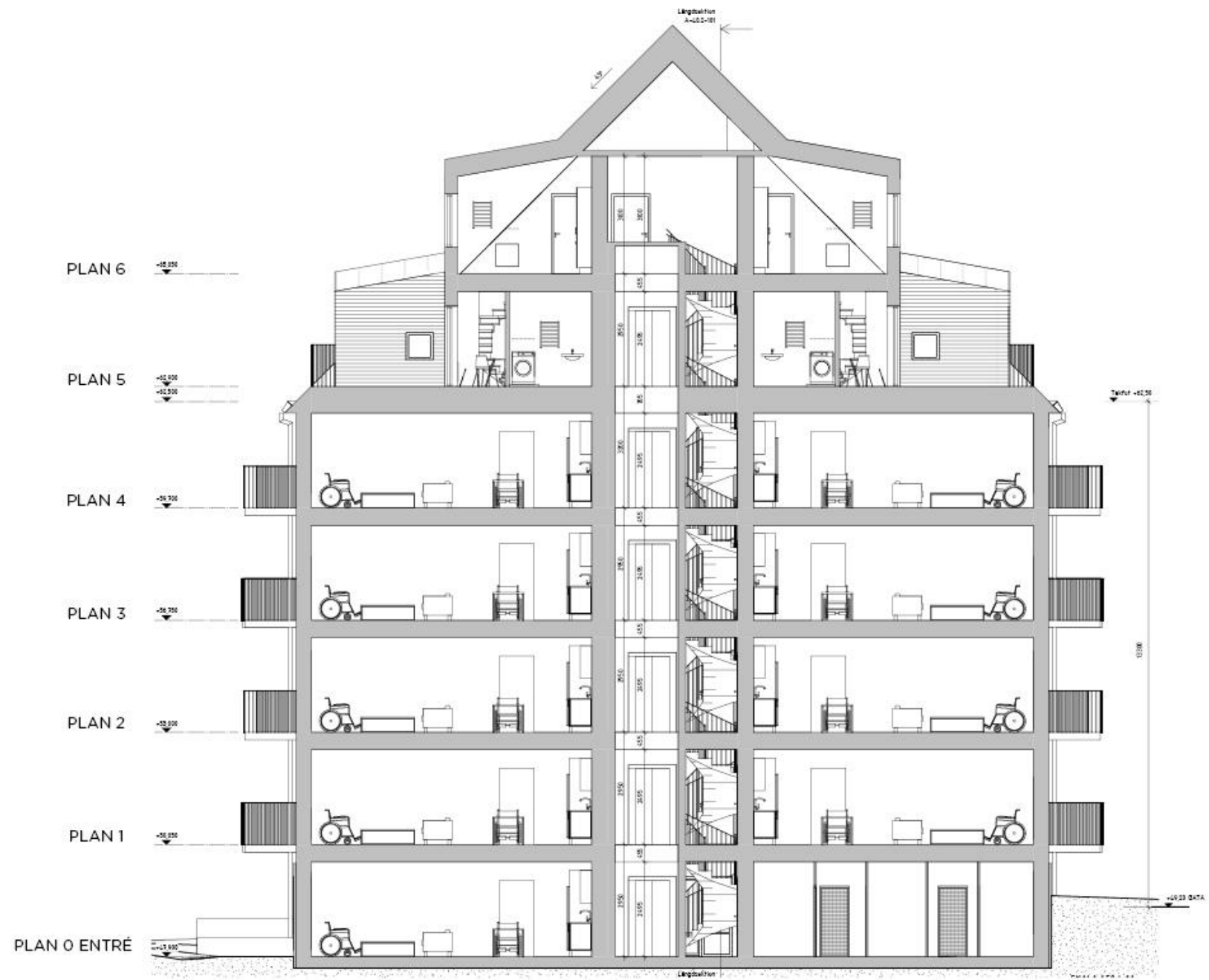
Sandb...





Detaljplanegräns för Kv Boken och Eken m fl (Dp323)











LGH 1003  
2 ROK  
61 m<sup>2</sup>



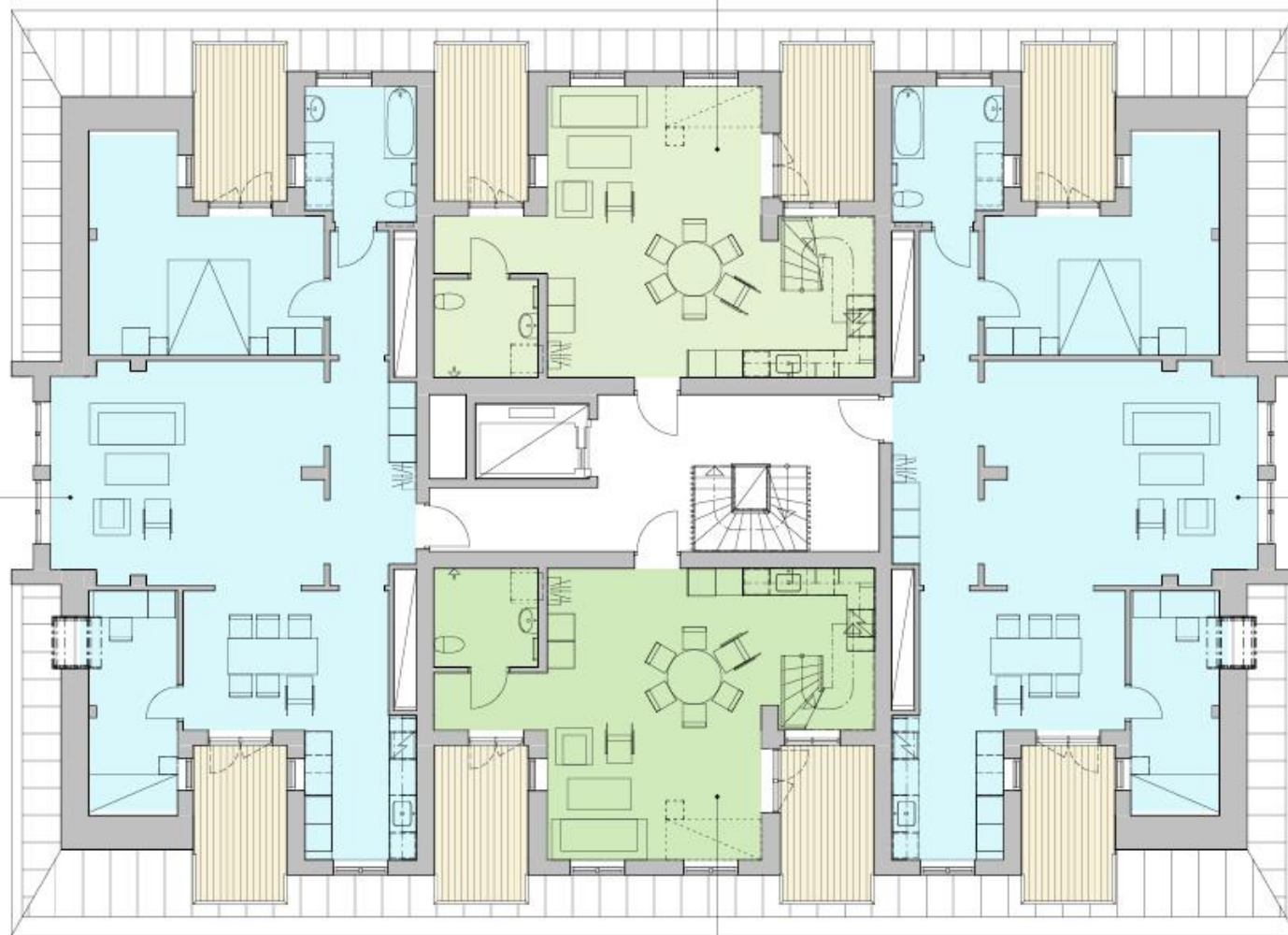
LGH 1503  
2 ROK ETAGE  
48 m<sup>2</sup> ÖVRE PLAN 54 m<sup>2</sup>  
TOTALT 102 m<sup>2</sup>

LGH 1502  
3 ROK  
104 m<sup>2</sup>

LGH 1504  
3 ROK  
104 m<sup>2</sup>

LGH 1501  
2 ROK ETAGE  
48 m<sup>2</sup> ÖVRE PLAN 54 m<sup>2</sup>  
TOTALT 102 m<sup>2</sup>

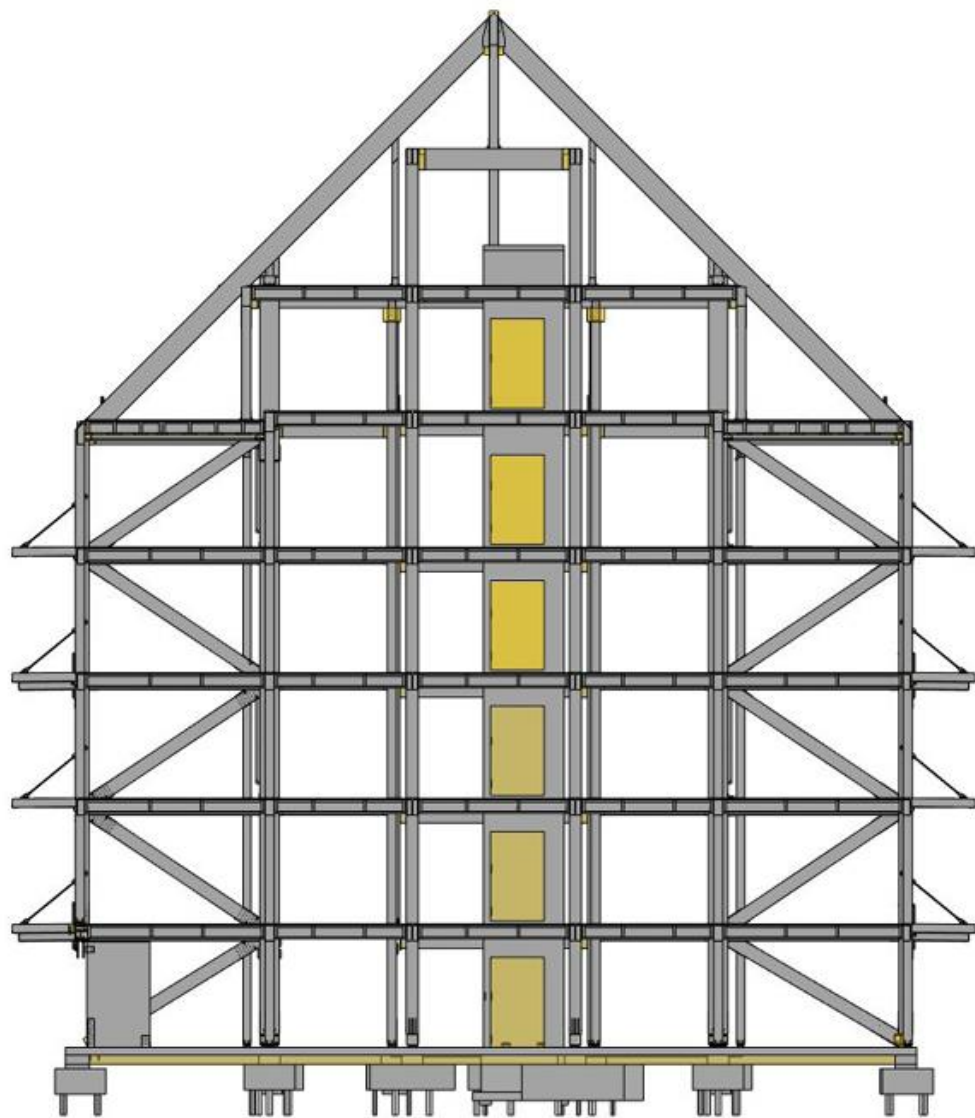
MARIEH  
006  
Skala: 1  
2018-1

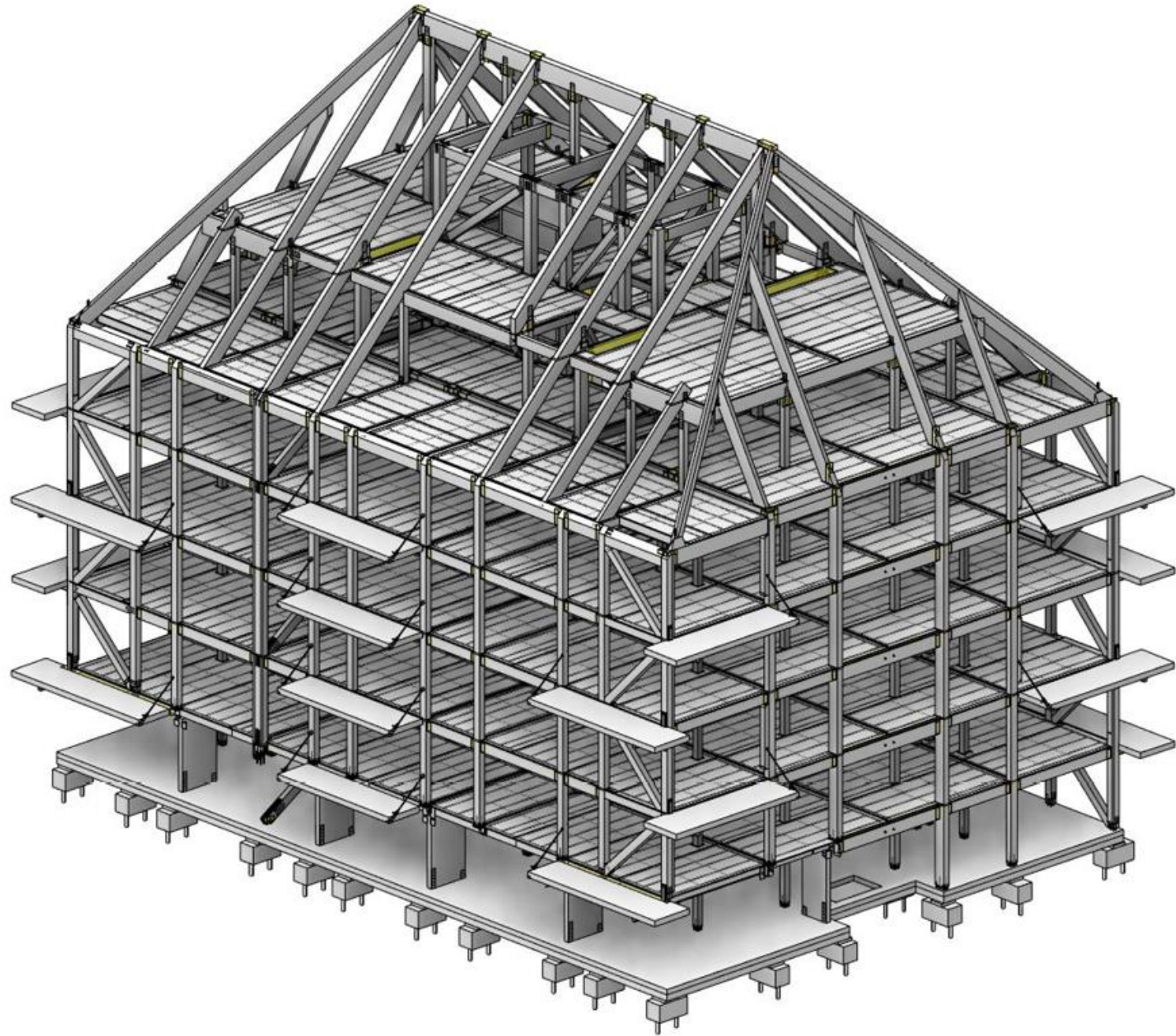




LGH 1503  
2 ROK ETAGE ÖVRE  
54 m<sup>2</sup>

LGH 1501  
2 ROK ETAGE ÖVRE  
54 m<sup>2</sup>

















Här bygger vi nya Eken  
Marishus skapar stadens lockande  
hembygge med 15 bostäder i bästa läge.

marishus







PAF



## PAF

**Beställare:** PAF, Åland

**Uppdrag:** Kontor, 3000 kvm BTA, 2016

**Utmaning/vision:** Uppdraget var att samla alla c:a 200 anställda på huvudkontor på Åland, genom tillbyggnad, i en energieffektiv byggnad, som stöder och förstärker Pafs företagskultur och arbetssätt.

Vårt förslag blev en nybyggnad mot söder utförd av trä som ett koldioxidneutralt passivhus med fasadbeklädnad av solceller och solceller på tak. Fastigheten producerar sin egen el, men är ansluten till fjärrvärme som backup. Nybyggnadens form är välvd och lutande för att utåt signalera att det är en byggnad som tar sin energi från solen via solceller, men också för att bilda ett interiört torgrum runt vilket människor sitter och arbetar, tänker, möts eller rör sig. Exteriört binder den välvda lutande formen ihop de båda befintliga flygelbyggnaderna, som öppnats upp mer mot nybygget så att en större enhet bildats och entrén ligger i mötet mellan den nya och gamla byggnaden.







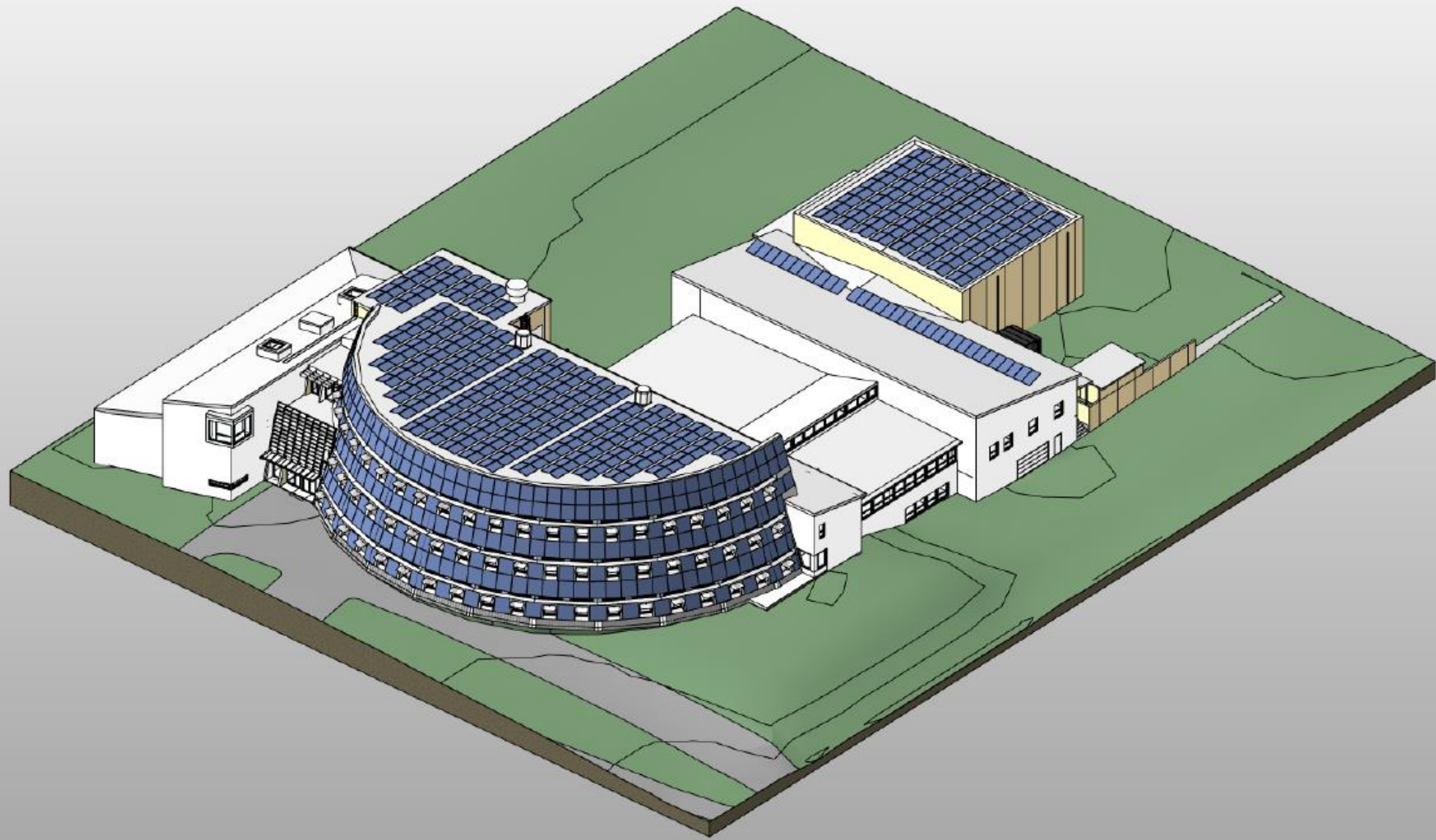


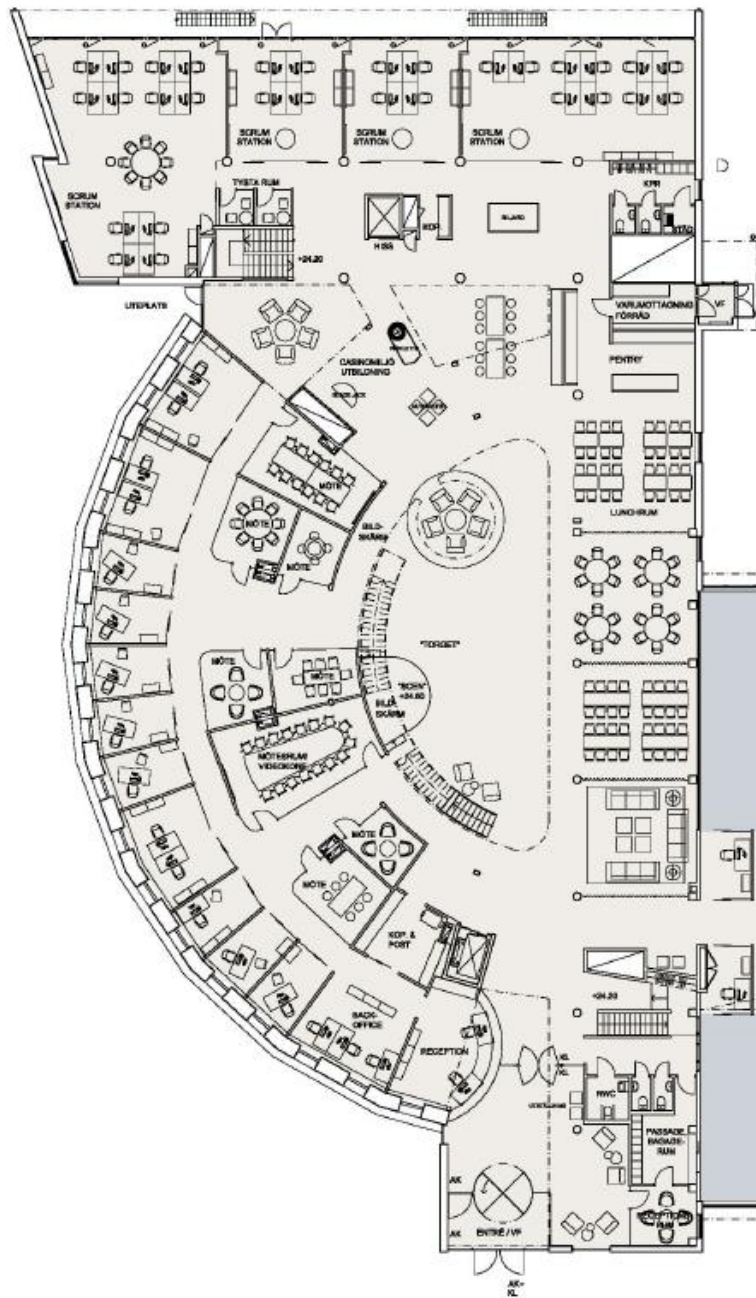












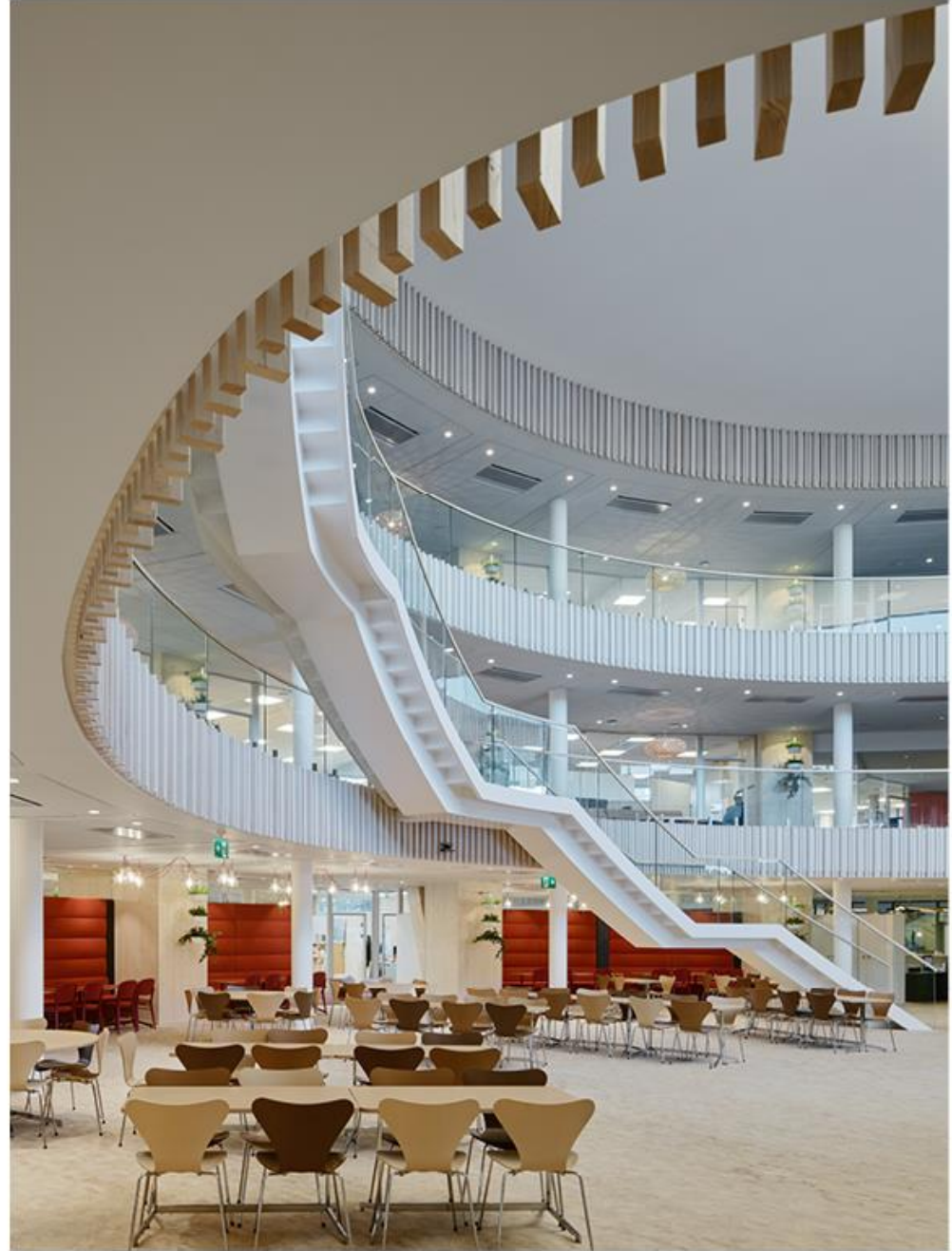
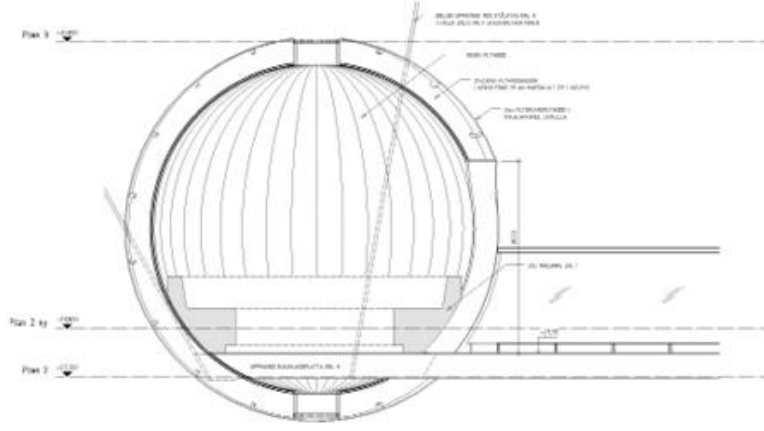
**Antal kontors-  
arbetsplatser:**

Egna rum: 14  
 Storum: 39  
 Reception: 2  
 Totalt: 55

Area (LOA):  
 Kontorsdelar: c:a 1730 kvm  
 Lager, verkstad mm: c:a 1242 kvm  
 Totalt: c:a 2972 kvm









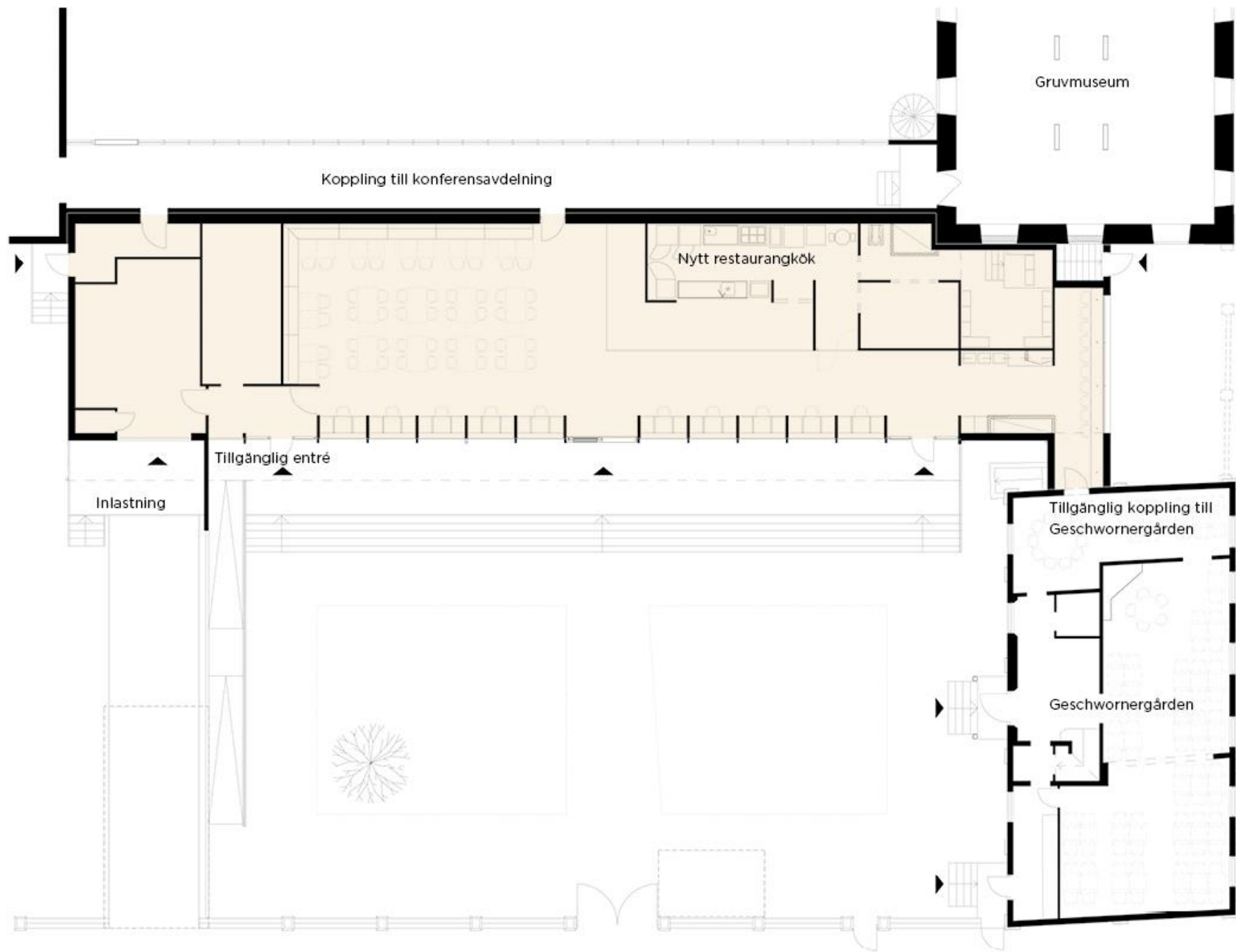
# GESCHWORNERGÅRDEN

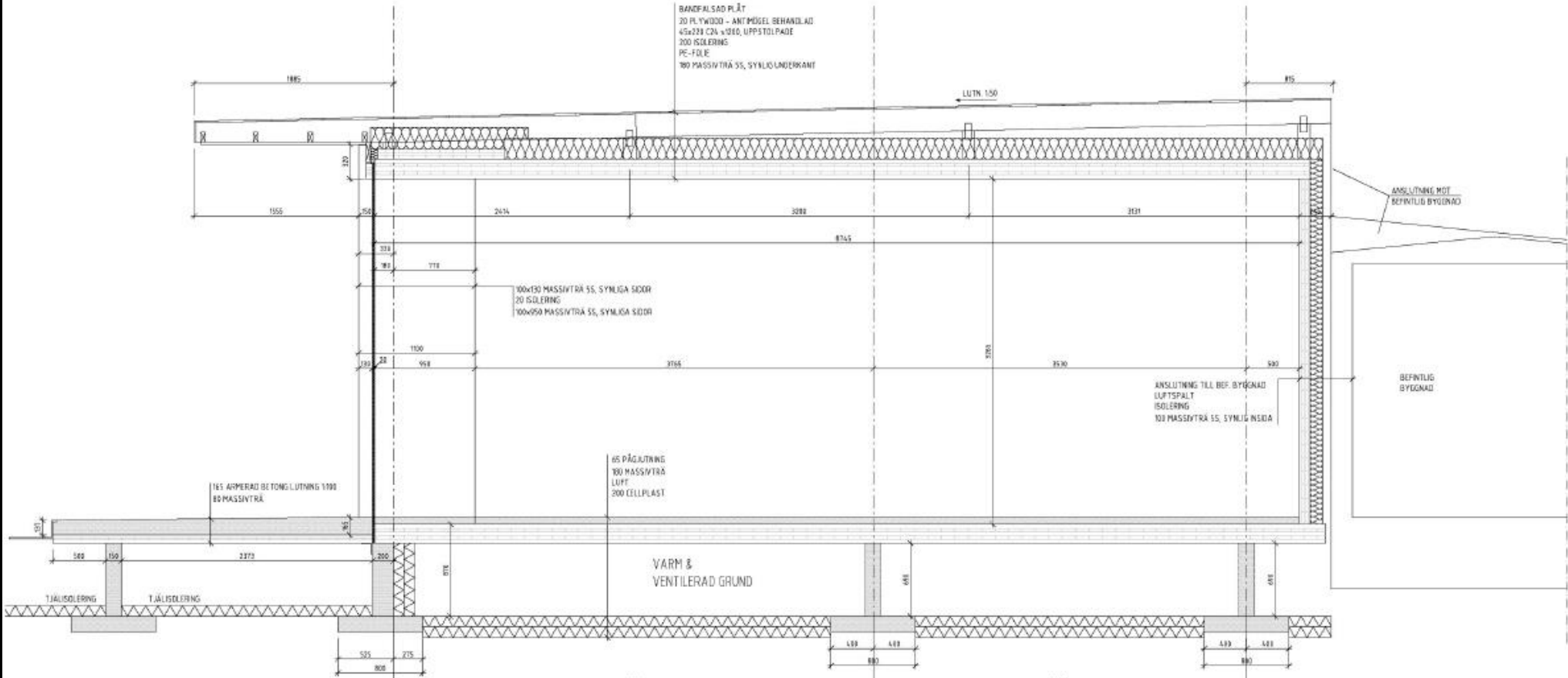
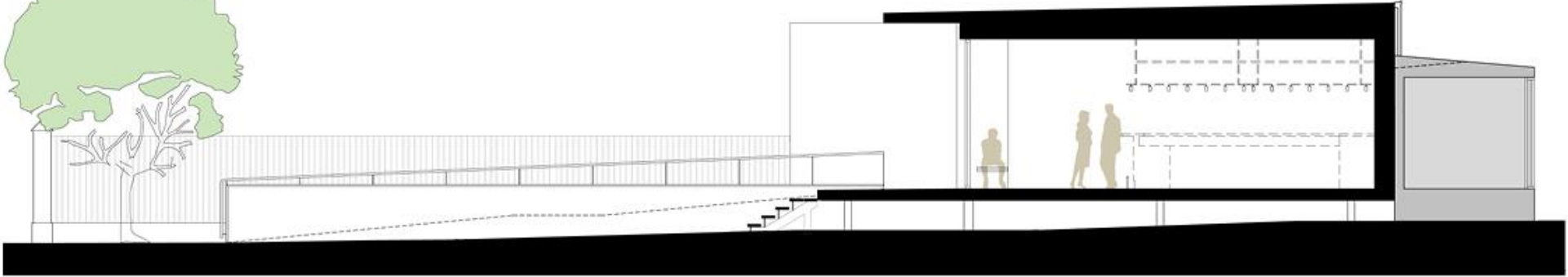




**FALU GRUVA**











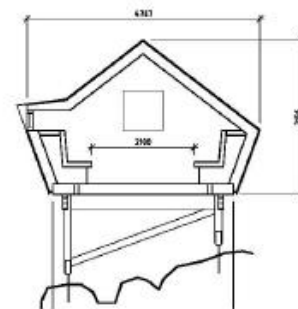
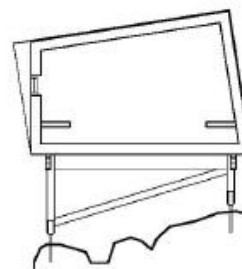
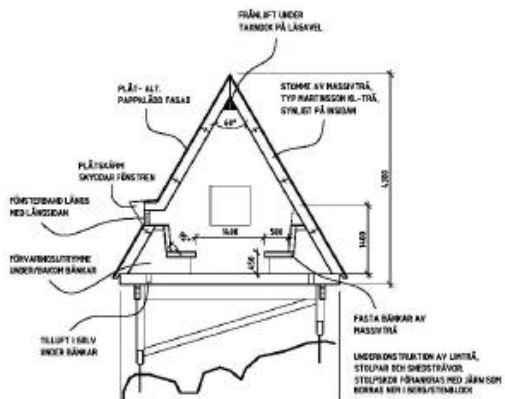
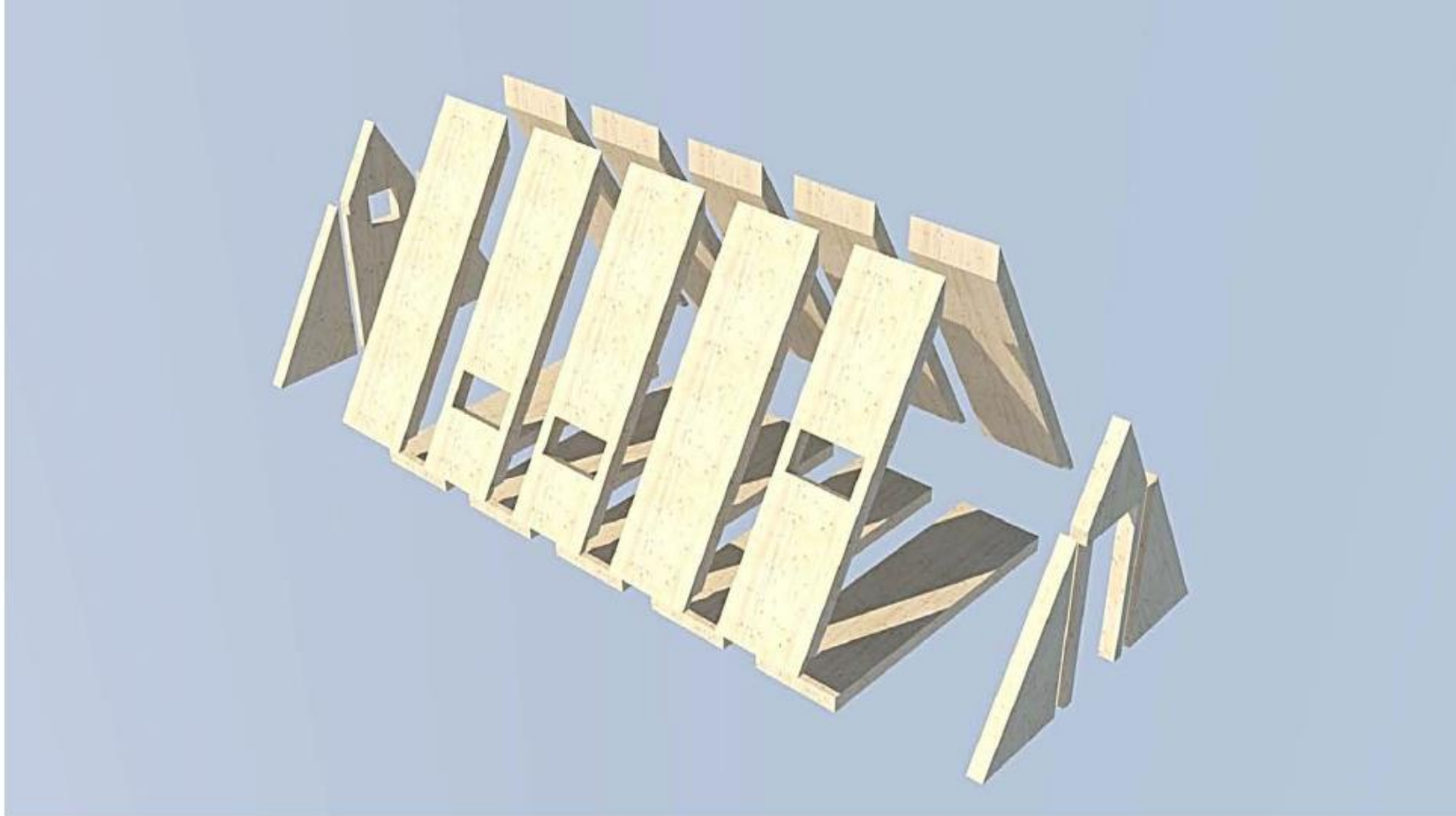


Gechwornergården nominerat till Rölfärgspriset 2018



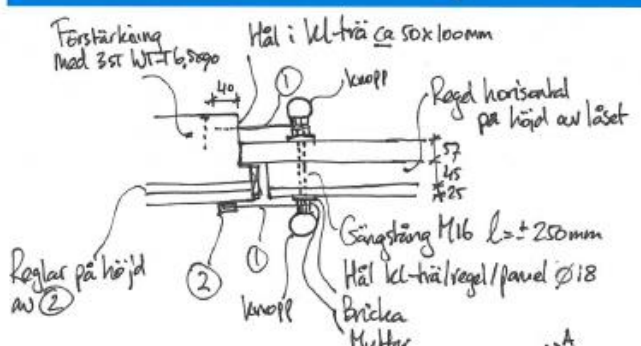
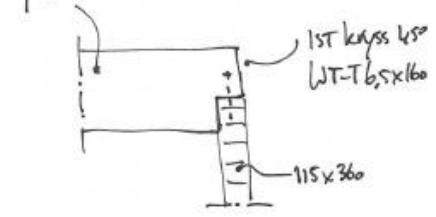
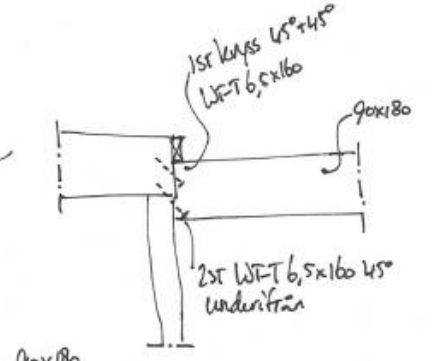
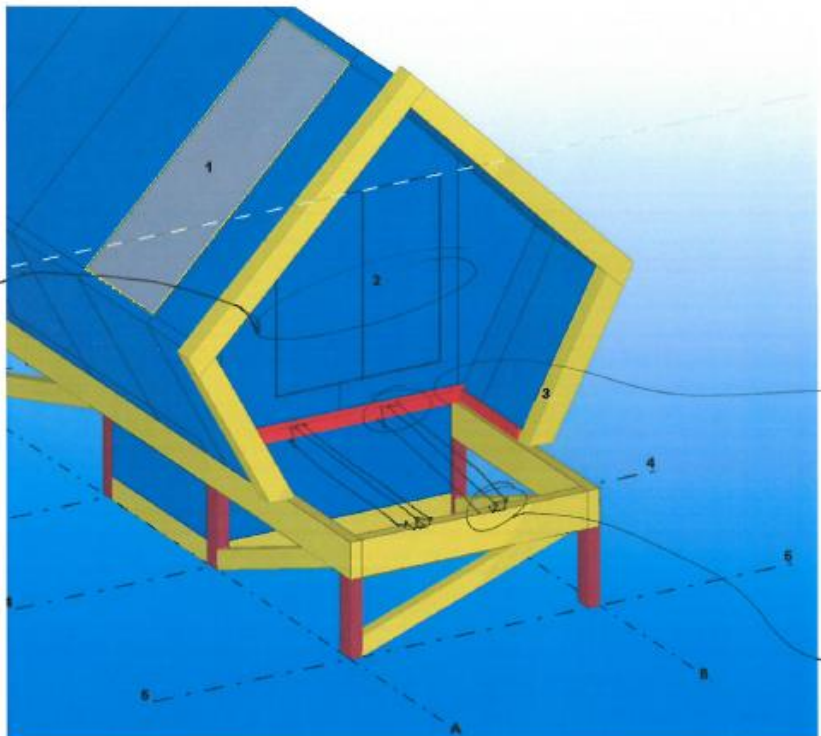
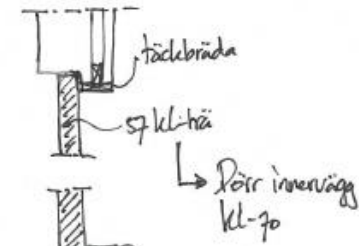
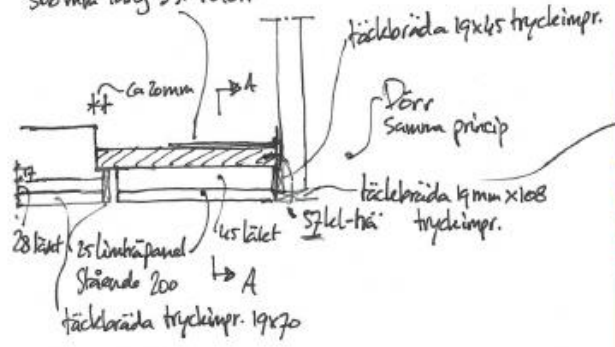
# KEBNEKAISE SÄKERHETSSTUGA



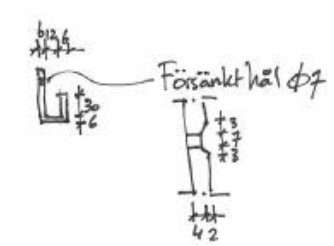
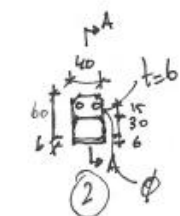
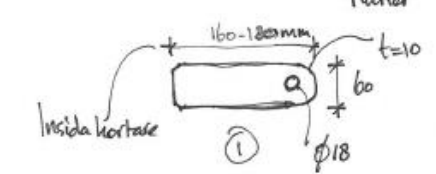


LÅGSKIVS TRUKTION AV LITRÄ, STÖLPÄR OCH GIESTRÄVOR. STÖLPÄR OCH GIESTRÄVOR MED JÄRN OCH KORREKT NÖT I NÖTSTÄMPLER.

Halv gånghjärna typ 104 (ler. Holo)  
500 mm längd 3 st ledörr



VF2





Grunden byggd och översnöad 2015



Rendering i landskapet, platsen ändrades sedan till plattån



Interiör visualisering







MURMAN ARKITEKTER